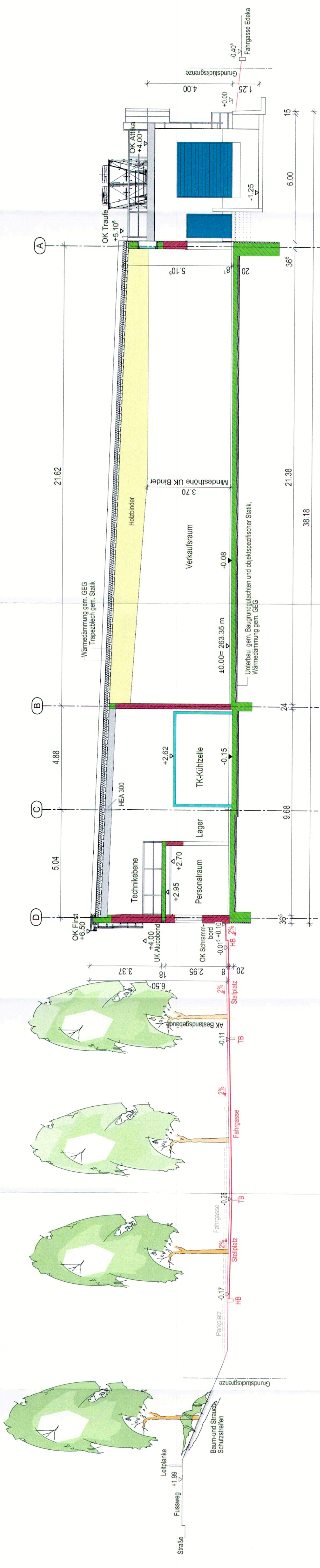
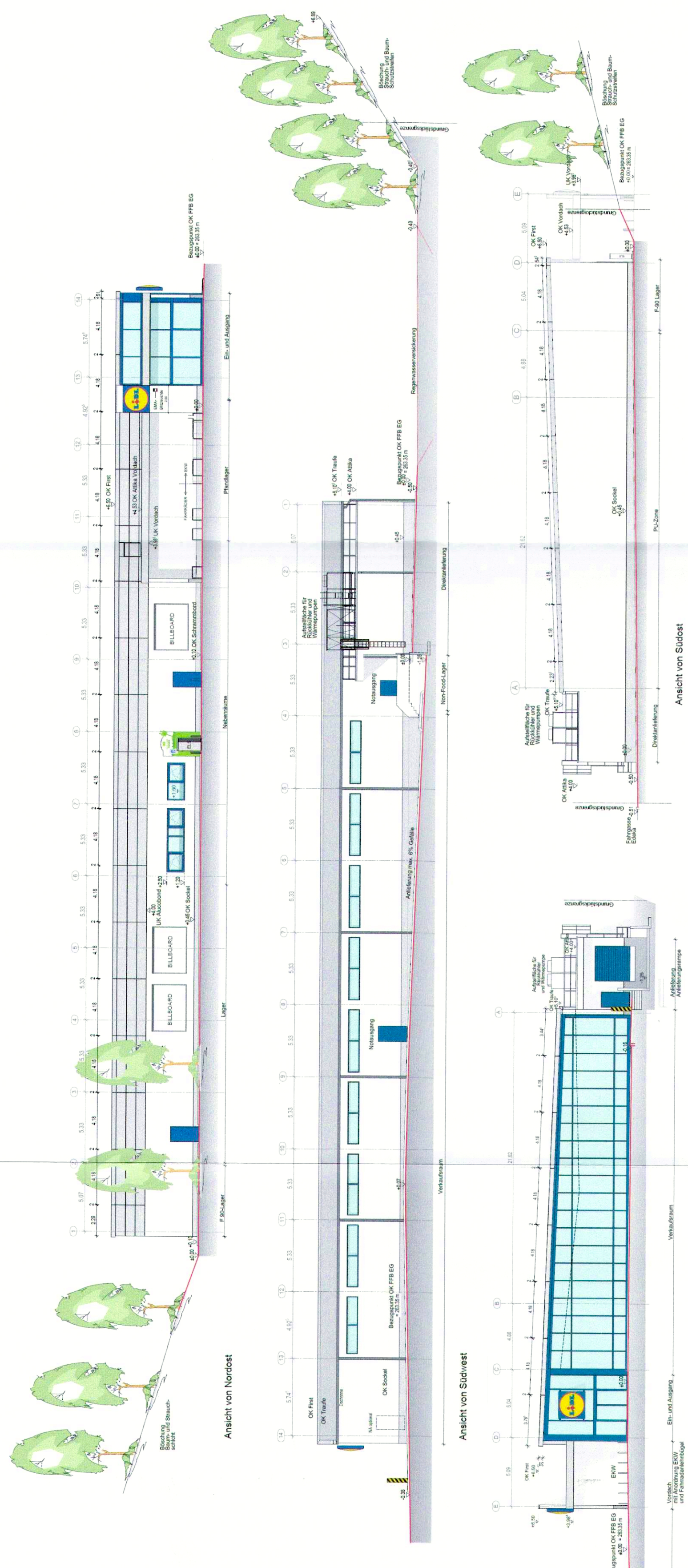
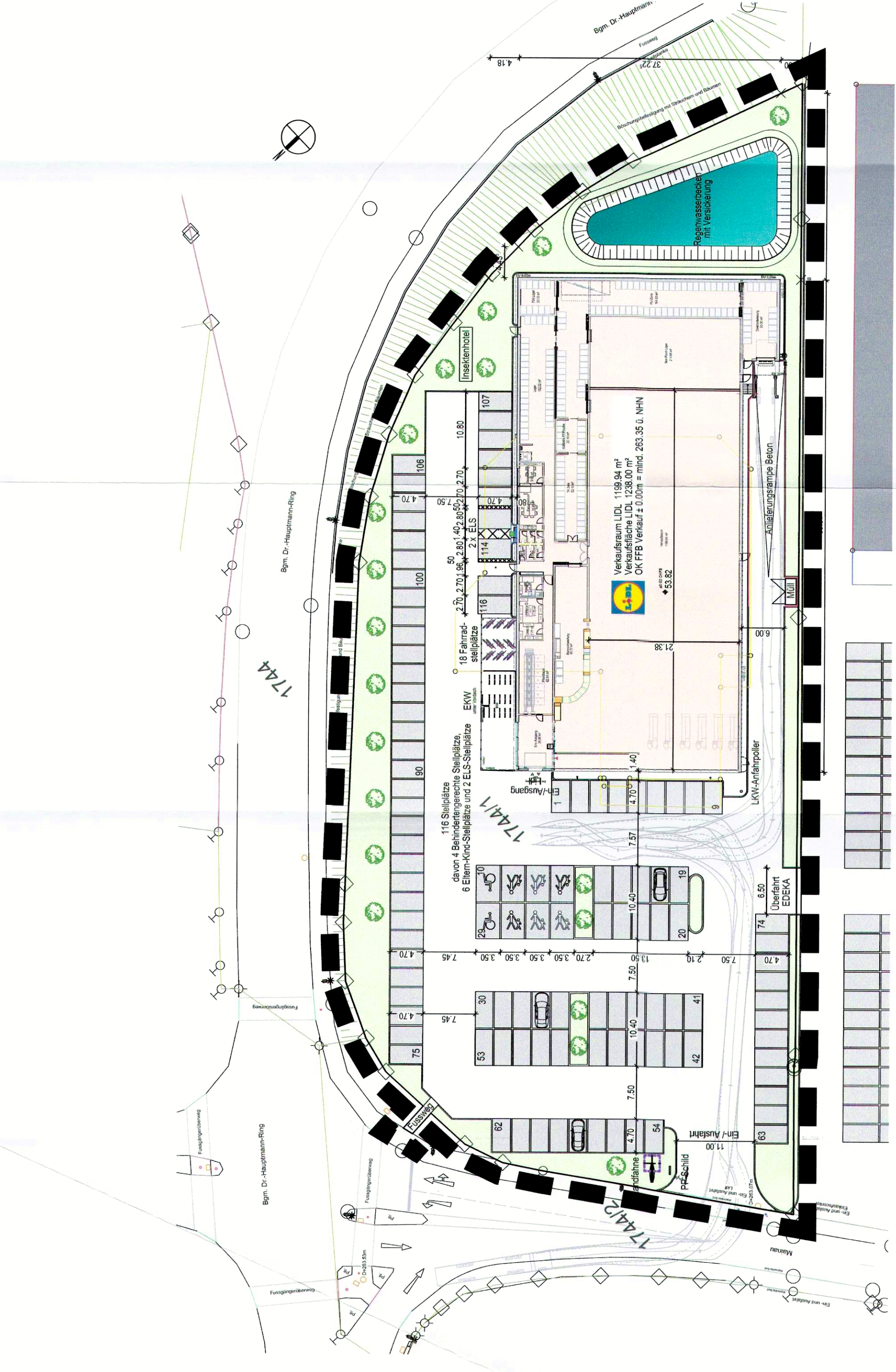


VORHABEN- UND ERSCHLIESSUNGSPLAN (VEP)



Animation (unmaßstäblich):



VORHABENTRÄGER:
LIDL Dienstleistung GmbH & Co. KG
LIDL, Kernbesitz & Co. KG Offensheim
Postfach 10, 70508 Offensheim

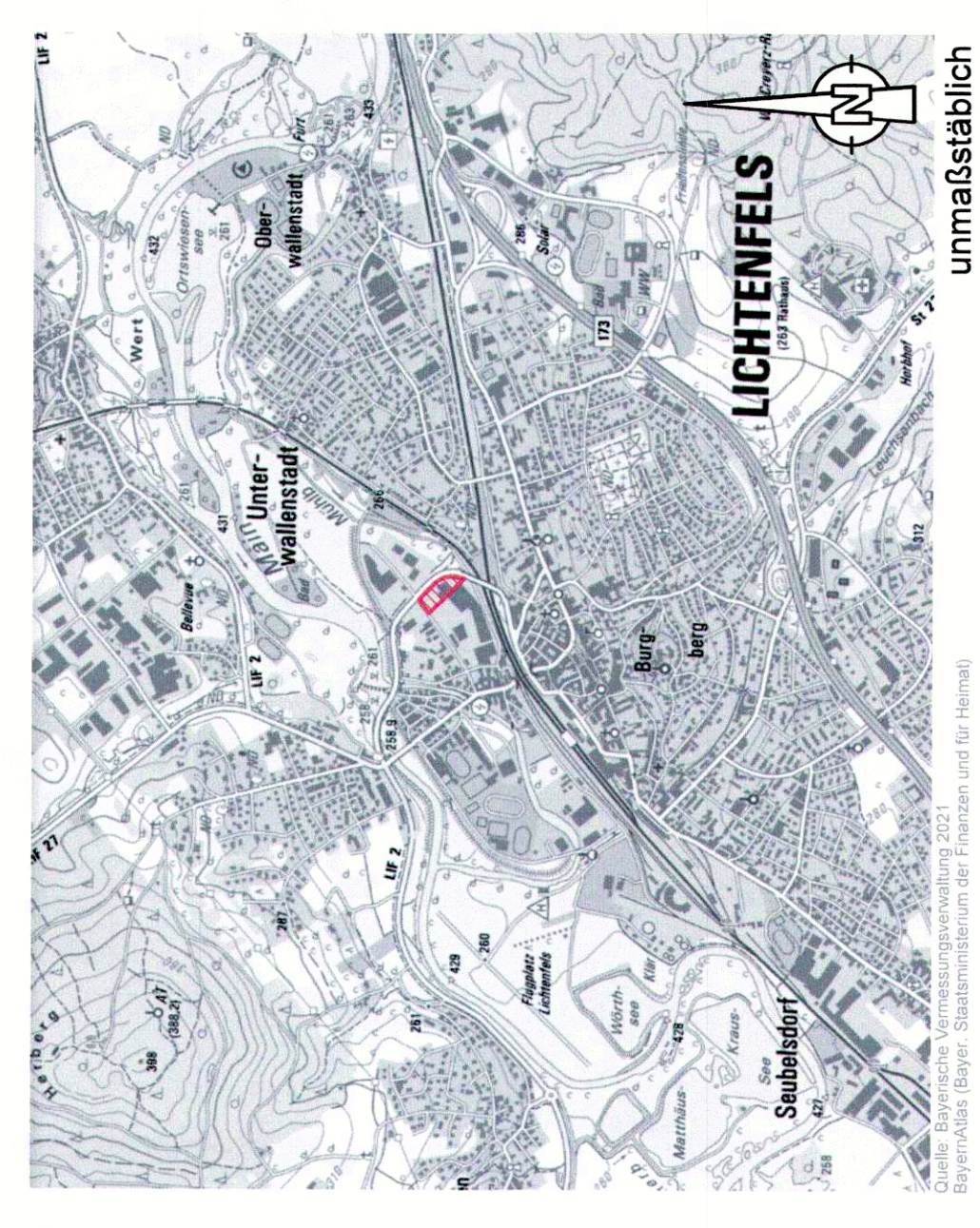
PLANUNGSBÜRO VORHABEN:
Wittig
HANS-JÜRGEN WITTING
ARCHITECTS
LUDWIGSTRASSE 10
D-70508 OFFENSHAIM
TELEFON: 07141 311-111
FAX: 07141 311-112
WWW.WITTING-ARCHITECTS.COM

PLANUNGSBÜRO BAULEITPLANUNG:
Bautechnik - Hirschner
Planungsbüro für Bauwesen
Hirschner & Hirschner
Postfach 10, 70508 Offensheim
www.bautechnik-hirschner.de

Planverfasser:

Vorbemerkung:
Stadt Lichtenfels
Datum: 21. Feb. 2022
ANT

Übersichtskarte:



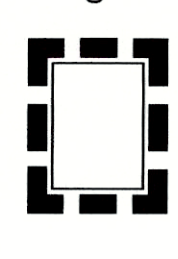
LICHTENFELS
stadt

VORHABEN- UND ERSCHLIESSUNGSPLAN
ANLAGE ZUR VORHABENBEZOGENEN 1. ÄNDERUNG
DES BEBAUUNGSPLANES B38

"INNENSTADTENTLASTUNG III"
LICHTENFELS

MASSTAB: 1/500, 1/250, 1/100
GEMARKUNG: LICHTENFELS
FLURSTÜCKE: 1774, TEILFLÄCHE 1774/4
Aufgestellt: 04.05.2021 Geändert: 03.02.2022

Zeichenerklärung:



Vermerk:

Dieser Plan ist Bestandteil der vorhabenbezogenen 1. Änderung des Bebauungsplanes B38 "Innenstadtentlastung III" der Stadt Lichtenfels.