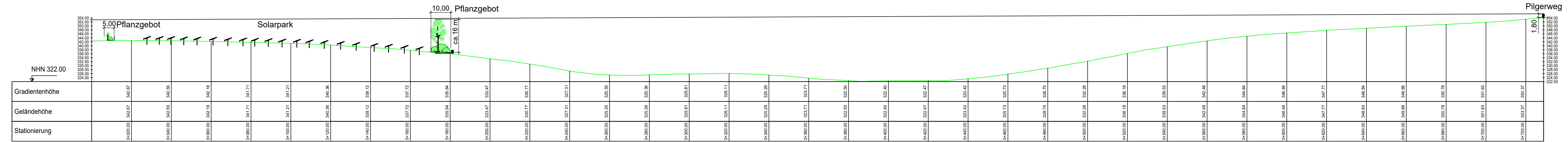
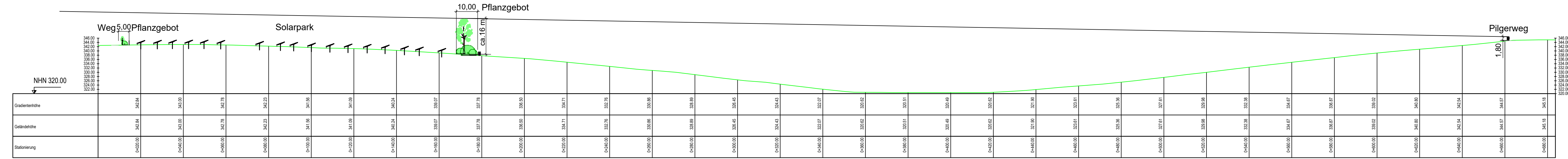


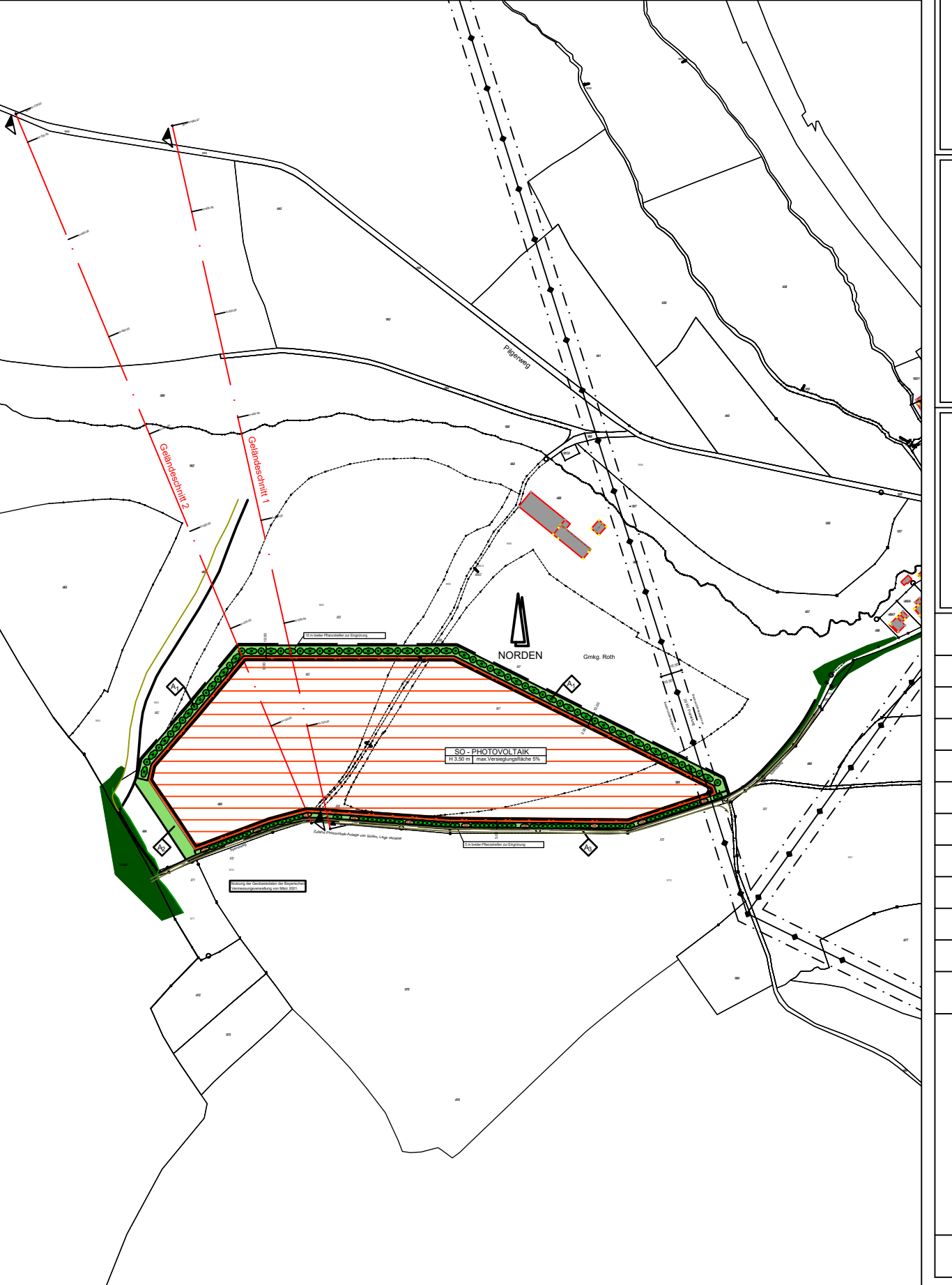
Geländeschnitt 1



Geländeschnitt 2



Übersichtsplan zum vorhabenbezogenen
Bebauungsplan "Solarpark Klosterlangheim"
M = 1:5000



ANLAGE ZUM SATZUNGSEXEMPL.
VORHABENBEZOGENER BEBAUUNGSPLAN
"SOLARPARK KLOSTERLANGHEIM"
MIT GRÜNORDNUNGSPLAN
FÜR DIE ERRICHTUNG EINER
PHOTOVOLTAIK - FREIFLÄCHENANLAGE
VORHABENTRÄGER:
IBC - SOLAR AG

Stadt: **Lichtenfels**
Gemarkung: **Roth**
Flurgebiet:
Landkreis: **Lichtenfels**
Reg. Bez.: **Oberfranken**

Darstellung: **SCHNITTE**
Geländeschnitte 1 + 2
Höhenlage
Übersichtslageplan

Beilage: **B**
Plan-Nr.: **2**
Maßstab: **1 : 1000**

Fertigung	am	gez. von	Grundlage
Vorentwurf	29.10.19	El-Wakil	Aufstellungsbeschluss vom 25.06.19
Entwurf	30.06.20	Bardin	Billigungs- und Auslegungsbeschluss
Entwurf, ern. Ausl.	13.09.21	Bardin	Billigung und Beschluss ern. Ausleg. vom 13.09.21
Satzungsexemplar	13.12.21	Bardin	Satzungsbeschluss vom 13.12.21

Stadt: **Lichtenfels**
Entwurfsverfasser:
Koenig + Kühnel
Ingenieurbüro GmbH
Eichenweg 11
95479 Weitraisdorf/OT Weidach
Tel. 09561/8339-0 Fax 8339-33

1. Bürgermeister: **Weitraisdorf, 13.12.2021**