

Lichtenfels



NEU

RUND UM DIE



LIF for you



Was ist los in Lichtenfels?

Immer auf dem Laufenden
mit dem Lichtenfelser Newsletter!

- ✓ monatlich aktuell
- ✓ Informationen zu aktuellen Veranstaltungen
- ✓ Vorschau auf kommende Events

Jetzt anmelden unter
www.lichtenfels-city.de



Vorwort

Liebe Lichtenfelserinnen, liebe Lichtenfelser,

seit 1. Mai diesen Jahres darf ich als Erster Bürgermeister unserer schönen Stadt tätig sein.

Die Arbeit zusammen mit dem neuen Stadtrat, die vielen neuen Aufgabenbereiche, unzählige neue Kontakte und Eindrücke – ja, es war und ist eine sehr aufregende Zeit. Wir haben mit faszinierenden Flechtkünstlern, zwei neuen Schirmherren und unzählig vielen Gästen einen wunderbaren Korbmarkt erlebt.

Es gab im Herzen unserer Stadt viele Kulturveranstaltungen und wir haben auf unserer Fanmeile den WM-Titel der Deutschen Fußballnationalmannschaft gefeiert.

Viele Ihrer Ideen und Impulse erreichen mich Tag für Tag. Dafür danke ich Ihnen aufs Herzlichste.

Lassen Sie uns diesen eingeschlagenen Weg weiterhin gemeinsam gehen. Gemeinsam für ein lebendiges Lichtenfels. Viel Freude am adventlichen Lichtenfels, über dessen Fortschritte uns das unterstützenswerte Stadtmagazin informiert.

Herzlichst
Ihr

Andreas Hügerich



Inhalt Themen und Rubriken



44
1. FC Trieb



34
BRK Lichtenfels



28
Wohnen findet Innenstadt



22
Miriam Pickl-Lowig



7
Ortsteil Buch am Forst

- | | | | |
|-----------|---|-----------|--|
| 6 | Abnehmen mit Garantie | 24 | Rund um die Kreisstadt: Neues aus der Obermain Therme |
| 7 | Late-Night-Shopping | 26 | OBI kann Weihnachten |
| 8 | Weihnachtsmarkt | 28 | Wohnen findet Innenstadt |
| 13 | Lichtenfels der Film | 30 | Media Markt Lichtenfels |
| 14 | Backrezept: Vanilleplätzchen | 32 | LIF-Card: Lichtenfelser Einkaufsgutschein |
| 15 | Fischrezept: Forelle blau | 34 | BRK Lichtenfels: Ehrensache Ehrenamt |
| 17 | Leerstand-Maßnahmen-Neueröffnungen | 36 | EDEKA: Einblicke in einen frischen Markt |
| 18 | Neueröffnung: Vital Top Body Club | 38 | Kultur im Dezember |
| 19 | Neueröffnung: Yoga-Club Enjoy | 42 | Ortsteil: Buch am Forst |
| 20 | Neueröffnung: Weinhaus Heidenreich | 44 | Vereine stellen sich vor: 1. FC Trieb |
| 22 | Neueröffnung: Praxis Pickl-Lowig | 46 | Vitale Apotheke: Weihnachtskugelaktion |



20

Weinhaus Heidenreich



19

Yoga-Club Enjoy



27

Textilambulanz

Impressum Stadtmagazin Lichtenfels

Herausgeber:

Verantwortlich i.S.d.P.:

Redaktion:

Layout und Gestaltung:

Druck:

Stadtmarketing Lichtenfels e.V.

Werner Schiffgen

Markus Häggberg, Harald Neumann

creativmarketing, Lichtenfels

creo Druck & Medienservice GmbH

Namentlich gekennzeichnete Artikel geben nicht unbedingt die Meinung der Redaktion wieder. Nachdruck von Berichten und Fotos nur nach Genehmigung. Redaktion, Autoren und Verlag übernehmen keine Haftung für die Richtigkeit des Inhalts.

Citymanagement, Ringgasse 4, 96215 Lichtenfels, Tel. 095 71-9 4890 88
citymanagement@lichtenfels-city.info

Schritt für Schritt zur Wunschfigur/Moderne Körperfettreduktion

Abnehmen mit Garantie

**JETZT PLATZ
FÜR JANUAR
2015
VORBUCHEN!**

**5 Wochen für
79,90€
Alle gesetzl.
Krankenkassen
erstatten
80-100%**

Die neusten Zahlen sind erschreckend!

52 % der Erwachsenen in Deutschland waren 2013 übergewichtig. Und die Tendenz ist steigend.

Wie konnte es soweit kommen? Oder: der tägliche Schweinehund.

Die Motivation zu mehr Bewegung und besserer Ernährung wird zu einer wachsenden Hürde, denn die Menschen wissen nicht, wie sie das noch in ihren stressigen Alltag unterbringen sollen. Genau hier setzt ein betreutes Abnehmen an.

Was ist das Ziel von „Abnehmen mit Garantie“?

„Abnehmen mit Garantie“ ist so aufgebaut, dass jeder Teilnehmer das Konzept schon am nächsten Tag erfolgreich umsetzen kann.

Ziel ist es, sein Wohlfühlgewicht gesund zu erreichen, dauerhaft zu halten, sich in seinem Körper wieder wohl zu fühlen und damit auch zufriedener zu sein. Mit jedem abgenommen Kilo wachsen Selbstwert- und Glücksgefühl.

Ist es wichtig, einen Ernährungsplan zu haben?

Ja. 50 % des Abnehm-Erfolges ist die richtige Ernährung. Wir glauben, dass es daher sehr wohl wichtig ist, einen persönlichen Ernährungsplan zu erhalten, der jeden schrittweise zu einer gesunden, ausgewogenen Ernährungsweise führt und damit sein Wohlfühlgewicht erreichen lässt.

Wie wichtig ist ein wöchentlicher Gewichts-Check?

Um den Abnehm-Erfolg sicherzustellen, sollte man sich einmal pro Woche mit seinem Ernährungsberater zum persönlichen Ernährungs- und Gewichts-Check treffen.

Unsere Erfahrungen aus 17 Jahren erfolgreicher Ernährungsberatung zeigen, jeder Teilnehmer der sich regelmäßig messen lässt, ist motivierter und dadurch auch wesentlich erfolgreicher!

Wie wichtig ist das richtige Training? – Brauche ich einen Trainingsplan?

50 % des Abnehm-Erfolges ist das Training. Die wirksamste und gesündeste Methode um sich von überflüssigen Pfunden zu trennen, ist regelmäßiges Fitness UND Ausdauertraining. Nur so wird die Fettverbrennung aktiv und nachhaltig angekurbelt.

Wie wichtig ist dabei das Krafttraining für den Abnehm-Erfolg? – Ausdauertraining wird überschätzt.

Ausdauertraining wird bezüglich seiner Wirkung auf das Abnehmen überschätzt - Krafttraining dagegen unterschätzt.

Durch Krafttraining wird der Stoffwechsel für 72h angekurbelt, durch Ausdauertraining nur für max. 9h.

Krafttraining ist 8-mal effektiver als Ausdauertraining.

1 KG Muskulatur verbraucht pro Jahr zwischen 5 und 8 KG Fett. Krafttraining verhindert den Muskelabbau beim Abnehmen und fördert den Muskelaufbau.

Daher kein Jo-Jo-Effekt durch richtig dosiertes Krafttraining.

Fast 100 % der Frauen möchten eine Figur-Straffung. Dies ist nicht durch Ausdauertraining, sondern nur durch Krafttraining möglich.

Sollte ich ins Fitness-Studio gehen?

Unsere Empfehlung: Ja, in jedem Fall! Jeder erhält einen speziell auf das Abnehmen zugeschnittenen Trainingsplan und nur durch die Betreuung von gut ausgebildeten Trainern und Ernährungsberatern sind nachhaltige Erfolge möglich. Eine korrekte Übungsausführung und Trainer vor Ort zur Betreuung und für Fragen, sind für ein gesundes und langfristiges Training entscheidend. Und nur wer etwas regelmäßig durchführt, hat auch dauerhaften Erfolg. Im Studio treffen sich zudem Gleichgesinnte mit gleichen Zielen. Das motiviert.

Wie oft sollte man sein Training pro Woche durchführen?

2-3x pro Woche eine gute Stunde.

*Sportstudio
Highlight*

Pabstenweg 10 Lichtenfels 09571-739112 www.sportstudio-highlight.de

Selbstverständlich können alle Kursteilnehmer während des Kurses auch unser Studio voll nutzen!



Lange Shopping Nacht
12.12.2014 bis 22:00 Uhr
in der
Lichtenfelser Innenstadt



IM STADTSCHLOSS LICHTENFELS



**SCHLOSS SCHÖNBRUNN
ENSEMBLE WIEN**



Benefizkonzert

am 28.12.2014
um 17.00 - 19.00 Uhr

Vorverkaufsstellen:
Roberto Bauer und
Tourismusbüro in Lichtenfels

Preis pro Karte: 25€

ROBERTO BAUER
Herrenmode im Stadttor

Sparkasse
Coburg - Lichtenfels

druckprofi.
offsetdruck | digitaldruck | digitale medien



MÄRCHENWALD IN LICHTENFELS

**29. NOVEMBER
BIS
23. DEZEMBER
2014**

Bereits ab dem 29. November locken die Stände vor dem Rathaus mit köstlichen Leckereien: Der Duft von Lebkuchen, Punsch und Glühwein, Crêpes, gebrannten Mandeln und Bratwürsten liegt in der Luft. Hier trifft man sich in der Mittagspause oder nach Feierabend um bei einer Tasse Glühwein mit Freunden oder der Familie gemütlich zu plauschen.

Eröffnung des Märchenwaldes mit großem Laternenumzug

Am Freitag, 28. November 2014 sind alle Kinder, die mitmachen möchten herzlich zur Märchenwalderöffnung mit großem Laternenumzug eingeladen: Abmarsch ist um 17:00 Uhr mit Laternen am Stadtschloss Lichtenfels. Gemeinsam geht der Umzug dann vom Stadtschloss zum Rathaus. Mit musikalischer Umrahmung durch die Bläsergruppe Unterlangenstadt und einigen feierlichen Worten durch den Ersten Bürgermeister, Andreas Hügerich, wird anschließend der alljährliche Märchenwald eröffnet. Dann heißt es endlich wieder „Bahn frei“ für die Kindereisenbahn, die ab dann ihre Runden dreht.

Märchenwald

Der Lichtenfelser Märchenwald rund um den großen Weihnachtsbaum ist eine Attraktion für alle Kinder: Zahlreiche Märchenfiguren und andere zauberhafte Gestalten lassen die Augen der kleinen Besucher strahlen und regen die Phantasie an. Gezeigt werden zum Beispiel Darstellungen aus bekannten Märchen: Dornröschen wird von ihrem Prinzen wachgeküsst, der Froschkönig holt die goldene Kugel aus dem Brunnen, die böse Hexe zeigt den Weg zum Hexenhaus und Peter Pan kämpft gegen den Piratenkapitän Hook.

„Alles Einsteigen!“ heißt es am Bahnsteig im Märchenwald, wenn die Kindereisenbahn ihre täglichen Runden durch dieses Wunderland der Phantasie dreht.

Für das leibliche Wohl der kleinen Schleckermäuler sorgen Lebkuchen, Plätzchen, gebrannte Mandeln, Punsch, Crêpes, Bratwürste, etc.



GROßE KINDEREISENBAHN

Märchenwald - Eisenbahn

Die Märcheneisenbahn dreht seit über zehn Jahren in der Advents- und Weihnachtszeit auf dem Lichtenfelser Marktplatz ihre Runden und ist nicht nur bei Kindern aus dem Landkreis beliebt, sondern weit darüber hinaus.

Bis Weihnachten sind 12 ehrenamtliche Schaffner im Einsatz, die an der Fahrkartenausgabe, als Schaffner und Bahnhofsvorsteher arbeiten.

Als echter „Profi“, der als einziger noch bei der Deutschen Bahn aktiven Dienst tut, nimmt sich Peter Dauth jedes Jahr extra drei Wochen Urlaub für die Kinder.

Anders als bei der Bundesbahn, gibt es bei der Märchenbahn keinen Fahrplan. Die Fahrzeit richtet sich nach dem "Fahrgastaufkommen". Stehen viele Kinder am Bahnsteig, dann fährt die Bahn nicht ganz so viele Runden, damit die Wartenden auch einmal drankommen. Ist wenig los, dann dreht die Bahn mehr Runden, vorbei an Ski fahrenden Schneemännern, durch einen Tunnel und wieder zurück zum überdachten Bahnsteig.

Märchenvorlesen im Hexenhaus

Respekt verdient auch das Engagement der 13 „Märchentanten“, die regelmäßig Märchen sowie weihnachtliche und winterliche Geschichten vorlesen. In ihrem liebevoll geschmückten Hexenhäuschen laden Sie zum Verweilen und Aufwärmen ein und sorgen in gemütlichem Ambiente für Weihnachtsstimmung.

Malstube

In der Malstube können sich die Kinder kreativ betätigen und weihnachtliche und winterliche Motivvorlagen ausmalen.

Hier wird auch Weihnachtspost an das Christkind entgegengenommen.

Organisiert wird die Malstube von freiwilligen Helfern des Verkehrs- & Verschönerungsvereins Lichtenfels.



Laternenumzug zur Märchenwalderöffnung am Freitag, 28. November 2014

Treffpunkt: 17 Uhr
am Stadtschloss

Umzug vom Stadtschloss zum
Weihnachtsbaum am Rathaus

Fahrplan der Märchenwald - Eisenbahn:

29. November bis
23. Dezember 2014

Täglich 14 bis 19 Uhr
samstags 10 bis 19 Uhr

Märchenvorlesen im Hexenhaus:

29. November bis
23. Dezember 2014

Täglich 16 - 17 Uhr
samstags 11 - 12 Uhr &
16 - 17 Uhr
23.12. 11 - 17 Uhr



WEIHNACHTSMARKT IN LICHTENFELS

Lange Shopping Nacht
12.12.2014 bis 22:00 Uhr
in der

12. BIS 23.
DEZEMBER 2014

Öffnungszeiten
Weihnachtsmarkt:
12. bis 23. Dezember 2014
Täglich 15 - 20 Uhr
samstags 10 - 20 Uhr

Weihnachtsmarkt

In der Budenstadt auf dem Marktplatz zeigen Aussteller ab dem 12. Dezember viele kunsthandwerkliche und weihnachtliche Geschenkartikel: Kerzen, Holzschnitzereien, Töpferwaren, Christbaumschmuck, Krippen- und -zubehör und Spielzeug. Die große fränkische Weihnachtskrippe stimmt auf das bevorstehende Fest ein.

Die Geschäfte in der stimmungsvoll beleuchteten Innenstadt laden zum vorweihnachtlichen Einkaufsbummel mit der Familie ein. Nach Feierabend trifft man sich auf dem Lichtenfelser Weihnachtsmarkt in geselliger Runde, um bei einer Tasse Glühwein mit Freunden und Bekannten gemütlich zu plauschen.

Wer noch einen Baum für's Weihnachtsfest braucht, findet gleich neben dem Weihnachtsmarkt eine Gelegenheit: vom kleinen Bäumchen bis zum stattlichen Weihnachtsbaum können Tannen und Fichten erworben werden.

Christkindlesmarkt am 23. Dezember

Am 23. Dezember 2014 findet von ca. 8:00 bis 18:00 Uhr zusätzlich zum Weihnachtsmarkt ein großer Christkindlesmarkt in der Innenstadt von Lichtenfels statt.



FESTLICHES WEIHNACHTSKONZERT DER STADT LICHTENFELS



Weihnatskonzert Stadt Lichtenfels

Sa, 20. Dezember 2014 - 19 Uhr
So, 21. Dezember 2014 - 17 Uhr
Stadtschloss Lichtenfels
Der Eintritt ist frei

Weihnatskonzert

Zauberhafte Musik unter einem festlich geschmückten Baum erwartet die Besucher im Lichtenfelser Stadtschloss am Wochenende vor dem Heiligen Abend.

Das festliche Weihnachtskonzert der Stadt Lichtenfels wird vom Instrumental-Collegium Lichtenfels (unter der Leitung von Heinz Wilk) und den Lichtenfelser Blechbläsern (unter der Leitung von Alfred Förner) gestaltet.

Auf dem Programm stehen unter anderem: Englische Weihnachtslieder mit dem Lehrer-Eltern-Chor der Meranier-Gymnasiums Lichtenfels, die virtuose „Ungarische Fantasie“ für zwei Querflöten und Orchester von A. F. Doppler sowie die bekannte Suite aus „Schwanensee“ von P. Tschaikowski.



Lichtenfelser

Nussknacker-

Wochen!

29.11. – 23.12.2014

Knacken Sie sich Ihren Festtagsbraten!

Lose* erhältlich in allen teilnehmenden
Treffpunkt-Fachgeschäften.

Eine Losaktion der Aktionsgemeinschaft
Treffpunkt Lichtenfels e.V.

Gemeinsam für Lichtenfels.
www.der-treffpunkt-lichtenfels.de

*) Pro Person und Einkauf ein Gratislos.

Lichtenfels:
IHR
TREFFPUNKT.



Die
Geschenkkategorie zu
Weihnachten

LICHTENFELS DER FILM

Verkaufspreis **9,50 €**

erhältlich in der
Tourist-Information
am Marktplatz

Vom Erlös kommen
1,50 €
der Lichtenfelser
Tafel zu Gute

LICHTENFELS
DER FILM

STADTMARKETING
LICHTENFELS e.V.

DVD



„Dieses Projekt wird im Städtebauförderungsprogramm „Aktive Stadt- und Ortsteilzentren - Leben findet Innenstadt“ mit Mitteln des Bundes und des Freistaats Bayern gefördert.“



Die Mühlenthofbäckerei Dinkel

Aus der
Weihnachtsbäckerei...
...unser Backrezept für
Vanillekipferl.

Zutaten:	Menge:
Puderzucker	0,100 kg
Weizenmehl 550	0,250 kg
Mandelgrieß	0,100 kg
Butter	0,219 kg

Alle Zutaten zusammen kneten.
Über Nacht kühl stehen lassen.
Zu Stangen formen, schneiden,
Hörnchen rollen, ca. 10 min.
bei 200 Grad backen. Nach dem
Backen in Vanillezucker wälzen.



Neu - Neu - Neu
Jetzt auch im
OBI Baumarkt
in der Mainau 13



Fischliebhaber finden bei uns ein großes Sortiment an frischem Fisch und Räucher-spezialitäten aus eigener Herstellung. Tipps und Beratung inklusive!

- Zander aus Mecklenburgs Gewässern
- Lachs kalt & heiß geräuchert
- Forelle, Saibling, Karpfen uvm.
- Frischer Fjordlachs



Forelle „blau“

Zutaten für den Sud:
(Die Zutaten ca 20 min. leicht köcheln lassen)

Pro Liter Wasser:

50 g Salz
100 ml Kräuteressig (5%)
100 ml Weißwein
2 Zitronen in Scheiben und Zwiebeln

Die Forelle 20 min. ziehen lassen.

Guten Appetit



Wir haben ein ganz besonderes Verhältnis zum Fisch!



Alexander Krappmann
Seehof 2 96215 Lichtenfels
Telefon: 09571-83944 o. 8545
www.fischzucht-seehof.de



1000 € für Ihre Vermittlung

**Nein, Sie sollen nicht die Arbeit für den Immobilieneigentümer tun,
nicht für beauftragte Makler
und nicht für den Citymanager.**

Aber Sie können diese bei dem Abbau der Leerstände in Ihrer Stadt und bei der Findung von neuen Nutzern für diese Räumlichkeiten gern unterstützen.

Daher macht Ihnen der Stadtmarketingverein Lichtenfels e.V. das Angebot, für jeden gefundenen neuen Mieter / Betreiber, der für eine der Leerstandsflächen einen Mietvertrag abschließt und den Betrieb aufnimmt, 1000 € als Dankeschön an Sie auszu zahlen.

Wenn Sie also

- einen Korbmacher
- einen Gastronomen zur **Betreibung eines Lokals mit fränkischen Speisen**
- einen Handwerksbetrieb
- einen Einzelhändler
- einen Dienstleister

finden und vermitteln und dieser einen Mietvertrag für eine der leer stehenden Flächen abschließt, erhalten Sie am Tag der Eröffnung 1.000 Euro für Ihre Unterstützung. Fragen hierzu beantworten wir gern an jedem Dienstag im Büro Citymanagement persönlich oder telefonisch unter 09571 / 9 489 088.

(Das Angebot gilt nicht für Makler und Eigentümer der jeweiligen Leerstände und ist bis zum 31.12.2014 gültig)



„Dieses Projekt wird im Städtebauförderungsprogramm „Aktive Stadt- und Ortsteilzentren - Leben findet Innenstadt“ mit Mitteln des Bundes und des Freistaats Bayern gefördert.“

Leerstand – Maßnahmen - Neueröffnungen

Im Kernbereich der Stadt Lichtenfels ist bereits seit der CIMA Erhebung im März 2009 ein Leerstand von ca. 34 Geschäftsflächen gegeben. Die Ansiedlung des Fachmarktzentrums im Oktober 2012 führte in der Folgezeit weder zu einer positiven noch negativen strukturellen Veränderung, da Geschäftsschließungen z. T. durch Neueröffnungen kompensiert wurden. Eine die nennenswerte Veränderung in der Gesamt leerstandsquote ergab sich nicht.

Leerstände, insbesondere im Bereich des Einzelhandels, stellen ein Problem für viele Kommunen, so auch für die Stadt Lichtenfels, dar.

Davon ausgehend, dass marktbedingt hier mittelfristig keine Sonderentwicklung für Lichtenfels (verstärkte Nachfrage nach Geschäftsflächen) zu verzeichnen sein wird und unsere Stadt bei der Flächenansiedlung nicht zwingend im Fokus von Expansionsleitern der Filialunternehmen des Einzelhandels liegt, ist unabdingbar, dass zeitnah Mittel und Maßnahmen initiiert werden, die eine nachhaltig erfolgreiche Vermittlungsmöglichkeit und infolgedessen eine Ansiedlung von neuen Unternehmen und Geschäften im Kernbereich der Stadt Lichtenfels ergeben.

Stärkung des Einzelhandelsstandortes Innenstadt

Rückläufige Passantenfrequenz, leer stehende Ladenlokale sowie Modernisierungsrückstände im Immobilienbereich und im öffentlichen Raum, zählen zu den häufigsten Problemen zentraler Geschäftslagen. Der anhaltende Strukturwandel im Einzelhandel, Dezentralisierung, demografischer Wandel und der Online-Handel sind als Motoren dieser Entwicklung bereits benannt und allgemein bekannt. Die Frage nach dem Umgang mit diesen Entwicklungen, hin zu einer langfristigen Stärkung zentraler Geschäftslagen, ist jedoch vielerorts weiterhin offen.

Der Handelsverband Deutschland (HDE) sieht durch den Onlinehandel vor allem kleine und mittelständische Geschäfte

bedroht, die nicht in Genossenschaften oder Verbundgruppen organisiert sind. Bis zum Jahre 2020 könnten rund 50.000 Läden in Deutschland verschwinden, etwa ein Zehntel des heutigen Bestands.

Laut HDE berichten Innenstadt-Händler von stark rückläufigen Kundenfrequenzen. Der HDE (Handelsverband Deutschland) sorgt sich deshalb um die Attraktivität der Städte. „Wir müssen gemeinsam Wege finden, um durch eine intelligente Vernetzung von Handel, Verkehr, Gastronomie, Kultur und Freizeit die Attraktivität der Städte zu erhalten“, sagte Stefan Genth, HD-Hauptgeschäftsführer bei der Vorstellung einer Umfrage zur Stimmung im Einzelhandel. Diese ist dem HDE zufolge gut. Bei einer Umfrage unter 1.200 Einzelhandelsunternehmen sagte gut ein Drittel, man rechne mit steigenden Umsätzen. Dem HDE zufolge bleibt der Onlinehandel 2014 mit einem erwarteten Umsatzplus von 17% Wachstumsmotor des Einzelhandels. Insgesamt erwartet der Verband für den Einzelhandel 2014 ein Umsatzwachstum von 1,5%.

Durch das Citymanagement wurde bereits eine Reihe von Maßnahmen auf den Weg gebracht bzw. koordiniert. Weitere stehen zur Umsetzung an.

Leerstandsmanagement

Erhebung und Meldung von bestehenden, unvermieteten Flächen als Grundlage für entsprechende Vermarktungsaktivitäten. Hinterlegung auf der Homepage Stadtmarketing. Konkrete Unterstützung bei Flächenanfragen.

Gesprächskreis Immobilien

Mit Vertreten von Immobilieneigentümern, Institutionen, der Stadt Lichtenfels und Maklern.

Maßnahme 1.000 Euro für Ihre Vermittlung

Einführung und Fortschreibung der Maßnahme zum Abbau von Leerständen. Für jeden gefundenen neuen Mieter/Betreiber, der für eine der Leerstandsflächen einen Mietvertrag abschließt und

den Betrieb aufnimmt, werden 1000 € Prämie ausgelobt, die am Tag der Eröffnung an den Vermittler (nicht Eigentümer oder Makler) ausbezahlt werden.

Akquisition bei filialisierenden Einzelhandelsunternehmen

Unterstützung Leerstandsdekoration

„Lichtenfels startet durch“

Existenzgründungsprogramm für Handel, Handwerk Dienstleistung und Gastronomie.

Getreu dem Satz, wonach „die helfende Hand am eigenen Arm“ hängt, geht es darum, eine gemeinsame Initiative mit dem IHG, dem Einzelhandelsverband und dem Handwerk zu begründen, das die Existenzgründung in Lichtenfels initiiert und aktiv begleitet.

Wohnen findet Innenstadt

Fortschreibung des Programmes zur nachhaltigen Etablierung von „Arbeiten – Wohnen – Leben“ in der Innenstadt, mit entsprechenden Informationsveranstaltungen und Darlegung der verschiedenen Förderprogramme.

Staus quo

Erfreulicherweise können wir in der letzten Zeit vermehrt Neuansiedlungen/Neueröffnungen im Innenstadtbereich von Lichtenfels verzeichnen. So wurden allein im 4. Quartal 2014 mit dem

- **Vital Club (Coburger Strasse 10)**
- **der Psychotherapeutischen Praxis Pickl-Lowig/Wächter (Bamberger Strasse 7)**
- **dem Weinhaus Heidenreich (Säumermarkt)**
- **und Enjoy (Badgasse 2)**

gleich 4 Unternehmen neu eröffnet, die wir Ihnen auf den folgenden Seiten vorstellen.

Darüber hinaus wurden 4 Immobilien aus dem Leerstandskataster einer neuen Nutzung zugeführt.

Und am 1. Dezember eröffnet mit der Textilambulanz ein weiteres Geschäft



„Dieses Projekt wird im Städtebauförderungsprogramm „Aktive Stadt- und Ortsteilzentren - Leben findet Innenstadt“ mit Mitteln des Bundes und des Freistaats Bayern gefördert.“



Klubatmosphäre zum Abnehmen

Nach der Unterführung einfach mal einen Blick in die Höhe richten. "Herzlich willkommen im Herzen der Deutschen Korbstadt!" steht dort auf dem grünen Gebäude, welches dem von der Coburger Straße Kommenden seit dem 5. September ins Auge fallen muss. Hier hat sich eine Gemeinschaft beheimatet, die freundlich aufeinander Acht gibt. Gesunde Innenstadtbelegung. Wellness- und Lifestylecoach. Das klingt mindestens modern. So sieht Ideengeberin Dagmar Kießling den Vital Top Body Club auch. Und zugleich ernsthaft und ambitioniert. Sie ist sich sicher: Der Mensch trägt mehr Energie in sich. Aber diese wird durch falsche Ernährung geraubt. Beispielsweise. Das hat sich jetzt aufgehört, zumindest in der Coburger Straße 10. Ernährungsberatung in Klubatmosphäre, individuell abgestimmt und von einem schonenden Sportkonzept flankiert. "Wir trainieren im Sommer gemeinsam draußen mit dem eigenen Körpergewicht", erklärt die Lichtenfelserin das Konzept, welches sich von Muckibuden abhebt und in Richtung Wohlfühlen zielt. Abnehmen kann in Gemeinschaft funktionieren, begleitet durch aufklärende Sport- und Ernährungsvorträge. Auf jeden Fall gibt es für Interessenten einen Körper-TÜV, bei dem sich herausstellt, wie es um Stoffwechsellager, Organfett und weitere Faktoren steht. Eingebettet in einen zwölfwöchigen Abnehmkurs bietet Dagmar Kießling in Einzel- und Gruppencoachings Lösungen dafür auf, wie man seinen Alltag und seinen Lebensstil hinsichtlich des verantwortungsvollen Umgangs mit

sich selbst gestalten kann. Ein Prinzip dabei ist der freundliche Umgang miteinander und eine Klassenlosigkeit. Wer hier reinkommt, der wird nicht nach dem Beruf gefragt. Es soll Klubatmosphäre herrschen, beitragsfrei. Messen - lachen - wiegen! So heißt ein Kurs. Dabei soll Fett statt Muskelmasse abgenommen werden. Mit Sport alleine ist das nicht getan. Mit Ernährung alleine auch nicht. Es kommt auf das Wechselspiel und die Zusammenstellung der Lebensmittel an. Das alles lässt sich erlernen und während der ersten zehn Tage, so Dagmar Kießling, erfolgt eine tägliche Begleitung und Erkundigung. Telefonisch. Während Dagmar Kießling so plaudert, klingelt ihr Handy und eine Nachricht geht ein. Sie zeigt eine Fotobotschaft, welche von einer Teilnehmerin gesendet wurde. Zu sehen ist ein Müsli mit Magerquark und Beeren, beigefügt noch ein netter Gruß der Betreuten. Ein Vorteil des persönlichen Beistands für Abnehmen und Wellness, ist eben die Bindung im Team. Die erlaubt auch Verständnis für Schwächen und kleine Rückfälle. Ein bisschen Beichtcharakter? Ja, räumt Dagmar Kießling lächelnd ein, vor allem an Wochenenden ist eine gewisse "Toleranzbreite erlaub". Unkenrufe? Nein, die Lage des Clubs ist gut gewählt, findet Dagmar Kießling. Dass hier zu wenige Passanten den Ort frequentieren, kann sie nicht bestätigen: "Es laufen genug Leute vorbei." Und für das lange leer stehende und nun wieder mit Leben gefüllte Haus freut sie sich auch. Siehe oben: Herzlich willkommen.



Das Mutter-Tochter-Gespann
Sabine und Jana Witt

Sabine Witt
Zert. Yoga-Lehrerin

phone 0171 34 7
info@engfoll.com

Jana Witt
Personaltrainerin | Ernährungscoach
Lifestylecoach

In der Badgass´ bewegt sich was

„In der Badgass´ bewegt sich was!“ Sabine Witt lächelt, wenn sie diesen Slogan formuliert. Sie und ihre Tochter haben viel vor, viel Bewegendes und auch viel Beruhigendes. Dort, wo vor kurzer Zeit noch ein Leerstand gähnte, betreten mehr und mehr Menschen auch jenseits üblicher Öffnungszeiten das Gebäude. Unmittelbar danach finden sie sich in einem Ambiente aus fernöstlichen Anleihen und Sportstudio weit jenseits von stumpfer Gewichtheberei. Ein Mutter-Tochter-Projekt, ein gemeinsamer Traum zu nun gegebener Zeit.

„Im Sommer haben wir draußen im Garten gesessen und darüber gesprochen“, erinnert sich Jana Witt über das, was nun eingetroffen ist. Die junge Frau ist sportbegeistert, ihre Mutter ist es auch. Allein ihre Disziplinen sind unterschiedlich, hier Tanz und Ausdauersport, dort Yoga. Seit geraumer Zeit mochte es den Schein haben, dass sich beider Wege zu einer gemeinsamen Entscheidung führen könnten. „Ich habe schon seit längerem einen Raum für Yoga gesucht, so Sabine Witt. Die Fachangestellte aus der Medizin wollte mal „keine Krankheiten managen und verwalten“, sondern präventiv tätig werden. Ein Richtungswechsel. Ungefähr zur gleichen Zeit befindet sich ihre Tochter, eine gelernte Industriekauffrau, auf dem Weg zur Ernährungsfachfrau und beschäftigt sich mit dem Modesport Zumba. Auf einer Fitness-Messe in Köln stellen sich die Weichen, denn die Begeisterung der Tochter sollte ansteckend wirken. „Ihre Euphorie hat mich überzeugt“, so Mutter Sabine rückblickend. Gemeinsam entschieden sie, einem Bauchgefühl folgend, einen Leerstand anzumieten und Kurse anzubieten. „So etwas aufzuziehen, hätt´ ich mir speziell

nur mit ihr vorstellen können“, bekennt die Mutter und lobt das praktische Wesen ihrer Tochter.

Deutschland ist im Yoga-Boom, heißt es derzeit. Yoga-Schulen und Yoga-Philosophien gibt es einige. Die Lehre aus Indien hält zudem viele körperliche Übungen vor, die den Menschen zu sich selbst finden lassen. Aber sie können auch seinen Körper stärken, während er dabei im Grunde einen sanften Weg beschreitet. In München hat Sabine Wittmann 2007 ihre Yoga-Lehrerausbildung absolviert. Es folgten Weiterbildungen auf dem Gebiet verschiedener philosophischer Ansätze und zu sich selbst sagt Sabine Witt, dass Yoga einer Entdeckungsreise zu sich selbst gleiche. Diese aus Begeisterung gewonnene Erkenntnis möchte sie weitergeben.

Crossover. So nennt man in der modernen Musik die Verschmelzung zweier Richtungen. Eine Verschmelzung zwischen altherwürdigem Yoga und jugendlichem Jumping steht nicht zu erwarten. Ersteres ist die Ruhe selbst, Letzteres ist ein effektives Ganzkörpertraining mit Musik, betrieben auf einem Trampolin, Balancierfähigkeit und tiefliegende Muskeln ansprechend. Es heißt, zehn Minuten davon ersetzen eine halbe Stunde Jogging. Aber dennoch ist ein möglicher Crossover angedacht, wenngleich auch nicht auf dem Gebiet der Bewegung. In dem Haus, das über einen stilvollen Außenbereich im Hinterhof verfügt, könnte es auf einem anderen Feld zu einem Zusammengehen kommen. Vielleicht ein kulturelles Angebot mit Lesungen und Musik. Oder Yoga mit Live-Musik. Mutter und Tochter wollen das ins Auge fassen.



Badgasse 2, Tel. 0151-52 42 72 45



Der Spurwechsel zur Berufung

Eigentlich. Ein merkwürdiges Wort, dieses Eigentlich. Eigentlich war Rüdiger Heidenreich Fernfahrer, eigentlich aber auch Genießer. Womöglich tragen Menschen eigentlich mehrere Wege oder Begabungen in sich. Aber nicht alle trauen sich einen Spurwechsel zu. Aber eigentlich ist das nur eine Frage von Offenheit oder Mut.

Österreich, Schweiz, Deutschland. Unterwegs bei Tag, bei Nacht, zu Fristerfüllungen mit Hetze und all dem. Fernfahrerleben. Noch bleibt das nicht allzu hinterfragt, noch ist die Welt hinnehmbar genug. Die Feierabende bieten schließlich Ausgleich, denn da lädt er sich Gäste ein. Der Mann kocht. Er kocht gut. Er kocht mit der Neugierde auf den Reichtum italienischer Küche. Und er wundert sich. Wie kann es sein, dass Lebensmitteln in anderen Ländern mehr Wertschätzung entgegengebracht wird? Seine Gäste jedenfalls „waren immer erstaunt“, wie Heidenreich sagt. Angenehm und wohliger erstaunt, denn er war ein guter Gastgeber. So ist das mit dem Talent.

18 Jahre Fernfahrerei sind genug. Ein Entschluss, der von einem veränderten Lebensumstand herrührt. Rüdiger Heidenreich und seine Frau Gabi waren der Meinung, ein bisschen Sesshaftigkeit wäre gut. Das Paar entschließt sich dazu, ein Geschäft rund um den guten Geschmack zu eröffnen. Möbel, Geschenkartikel und Weine. „Die als Beiwerk“, so Heidenreich. Aber das Beiwerk fügt sich nicht in diese Rolle, es wächst durch Nachfrage. „Das machte die Weiterbildung auf diesem Gebiet nötig“ und bald darauf setzte man nach

Innere Bamberger Str. 20, Tel. 9489070



einem Ladenumzug in die Bamberger Straße hauptsächlich auf Feinkost. Aber dafür interessiert sich der Mann ja eigentlich schon immer. Manchmal klingt es bedenklich, was Rüdiger Heidenreich sagt. Zwei, drei Tonnen Wein habe er wohl auf den Messen vergangener Jahre verkostet. Schätzungsweise. Aber halt, diese Mengen werden ja nicht geschluckt. „Man geht von Stand zu Stand (...), das ist richtig Arbeit, das geht quer durchs Sortiment der Welt.“ Als Fernfahrer weiß er um die Triftigkeit der Aussage. Arbeit kam aber auch in der Theorie auf ihn zu, denn welche Böden bringen gleich noch welche Weine hervor? Und wie häufig sind Rebschnitte anzusetzen? Was sagt uns das Bodenklima? Kann die Form des Glases den Geschmack beeinflussen? Was hat es mit dem Dekantieren auf sich, was mit dem Bottle-Shock und was hat ein Journalist und Weinautor wie André Dominé zu all dem zu sagen? „Wenn ich Wein liste, dann muss ich ihn auch empfehlen können“, erklärt Heidenreich seinen Wissensdurst. Er besucht Kellereien und Schulungen, saugt Wissen auf. So ist das mit der Begeisterung.

Weinproben. Für Interessenten möglich im Weinhaus Heidenreich, der neuen Adresse im ehemaligen Alten Fritz. Eine endgültige nach dem Umzug und den Renovierungsarbeiten der vergangenen Monate. Wer den Laden betritt, der findet sich umgeben von Wertschätzung für Lebensmittel, eingebettet in ein Ladenkonzept, das wie eine Symbiose aus Brasserie, englischem Herrenzimmer und Tante-Emma-Laden anmutet. Besondere Pasta-Sorten, edle Schokoladen, eine Frischetheke mit Käse und Schinken vornehmlich italienischer Sorgfalt. Hochwertige Olivenöle stehen in den Regalen und ein Humidor hält Zigarren bereit. In den dunklen Regalen lagern Weine, 300 Flaschen sind vorrätig; italienische, spanische, österreichische, mitunter chilenische und australische. Der Spurwechsel im Leben ist gelungen. „Der Mut muss größer sein als die Angst“, lautet Heidenreichs Rezept. Aber eigentlich gibt das Talent auch die Richtung vor.

Rüdiger und...



...Gabi Heidenreich



...haben Behaglichkeit geschaffen





Miriam Pickl-Lowig und Karin Wächter nutzen spielerische Elemente zum Lernerfolg

und nicht unbegabt, aber ihm wird ein Streich gespielt; ein Knoten, der therapeutisch gelöst werden sollte, weil Druck der falsche Weg ist und bei ausbleibendem Erfolg nur zu mehr Frustration führt. Und zu Resignation. Denn die Wahrheit ist, dass Lese- und Rechenschwächen (Dyskalkulie) Probleme in den Wahrnehmungsbereichen zugrunde liegen. Also nichts, wofür Kinder verantwortlich wären.

Lichtenfels war ein noch freier Kassensitz, darum die Entscheidung für ein Ansiedeln in der Kreisstadt. Nicht nur, verbessert Miriam Pickl-Lowig, denn der Raum Lichtenfels ist auch Heimat der aus Isling stammenden Frau. Was sie an der Heimat schätzt, ist der „hohe Freizeitwert“, das Leben in der Balance zwischen Arbeit und Freizeit. Balance herrscht auch in den Praxisräumen. Kinder erhalten hier spezielle Förderung und ein pädagogischer Trick dabei ist das unmerkliche Unterwandern einer Abwehrhaltung durch spielerische Mittel. Die mannigfaltigen Spielsachen bei CoSAnimo sind konzeptionelle Hilfen beim Beziehungsaufbau, dienen als Belohnung und Erfolgserlebnis oder sind in der Lage, Impulsivität bei ADHS zu lindern. „Ein Kind ist kein Gefäß das gefüllt, sondern ein Feuer, das entfacht werden will“, sagt Rabelais. Aber wann endet die Kindheit? Entfacht werden kann ein Mensch bei CoSAnimo auch noch bis zum 21. Lebensjahr.

Rabelais´ Lichtenfelser Adresse

„Ein Kind ist kein Gefäß das gefüllt, sondern ein Feuer, das entfacht werden will.“ Der französische Dichter Francois Rabelais (1494-1553) steht mit seiner Erkenntnis Pate für ein Lichtenfelser Angebot. Sähnen Miriam Pickl-Lowig und Karin Wächter das anders, wären sie fehl am Platze. Aber bei den beiden Frauen können Eltern und Kinder wieder Mut schöpfen, denn die beiden Kinder- und Jugendlichenpsychotherapeuten haben ein Spezialgebiet: Rächtschreibschwächen beseitigen.

Ti kriele unb die amaise. Die Schreibweise ist Absicht. In jedem zehnten Fall wäre sie sogar nur beste Absicht, denn weltweit haben 10 % der Bevölkerung Probleme beim Lesen und Schreiben. Also auch in Deutschland und also auch in Lichtenfels. Die Probleme beginnen

im Kindesalter, aber wie kann es nur sein, dass Jungen und Mädchen das scheinbar Begreifbare nicht begreifen? Mit diesen Fragen sind auch die beiden Frauen vertraut, die sich in der Bamberger Straße 7 als Lerntherapeuten niedergelassen haben. CoSAnimo heißt ihre Praxis und bekommt seit Anfang Oktober starken Zulauf. Das bedeutet auch, dass Lehrer, Eltern und Schüler mit einem oft schmerzhaften Phänomen nicht mehr allein gelassen werden.

Das Phänomen hat einen Namen: Legasthenie. Der Betroffene kann ähnlich aussehende Buchstaben verwechseln, sein Gehirn spielt ihm Streiche. Er hat auch Schwierigkeiten bei der Unterscheidung ähnlich klingender Laute. Oder er neigt dazu, Druckbuchstaben spiegelbildlich zu schreiben. Das Kind ist nicht dumm



FULL SPEED
KARRIERE

Full-Service Engineering

HOFMANN
innovation group



Zeig uns was in Dir steckt!

Mit einer Ausbildung bei der Hofmann Innovation Group startest Du sicher in Deine berufliche Zukunft.

Besuche uns im Social Web:



facebook.com/hofmann.innovation



youtube.com/hofmanninnovation



www.hofmann-innovation.com



Diplomiertes Wohlfühlen

Aus einer Sauna sollte der Mensch gesünder herauskommen als er hineingegangen ist. Im Regelfall ist das auch so, aber der Mensch ist nicht nur ein vernunftbegabtes Wesen, er hat auch einen Hang zur Unvernunft. „Saunabaden richtig - dampfend, ehrbar und tapfer“ steht auf dem Diplom, welches einem Gast der Obermain Therme verliehen wird. Vorausgesetzt, er nimmt an den in regelmäßigen Abständen angebotenen Diplommängeln teil. Das Stadtmagazin tat dies und traf auf den Sauna-Fachmann Peter Zillig. Ein Abend voller Einsichten bei samtweicher Haut. „Ich werde sie nicht langweilen“, verspricht Zillig zu Beginn des Rundgangs mit der neunköpfigen Gruppe. Der Fachangestellte im Bäderbetrieb kann auch gar nicht langweilen, denn zu unterhaltsam ist sein historisches Wissen rund um das Saunieren, und zu aufschlussreich seine Einblicke in medizinischen Zusammenhänge. Wer weiß denn, dass man nicht mit vollem Magen saunieren sollte, weil dieser dann als Blutspeicher fungiert und zu viel

Blut aus dem Kopf abzieht? Und wer weiß schon, dass die Luftverhältnisse auf der oberen Bank in der Schwitzkabine vergleichbar mit denen in 3000 m Höhe sind? Stillecht ausgestattet mit Badetuch und Bademantel, startete die Gruppe ihren Rundgang durch die behaglich konzipierte Anlage. Das Konzept dabei: Selbsterfahrung - lernen durch saunieren. Aber der erste Eindruck, der sich dem Teilnehmer eines Diplommängels bietet, ist ein anderer: dezent und doch allorts verströmte sich wohliger Duft. „Was duftet, ist gut für die Seele“, bilanziert Zillig. Schon in der Antike sei die Sinnhaftigkeit von Aromatherapien aufgegangen, eine Erkenntnis für die Ewigkeit. Was jetzt folgt, wird ein Wechselbad zwischen Anregung und Entspannung des vegetativen Nervensystems werden.

Die Obermain Therme freut sich, den unterhaltsamen Diplom-Lehrgang in aller Regelmäßigkeit anzubieten. Ein wertschätzender Service für Besucher, eine freundliche Fürsorge für Entspannung und Linderung suchende Menschen.

Denn es kommt vor, dass manche mit guten Absichten und schlechten Kenntnissen ins Schwitzen geraten. Das Saunieren muss der Gesundheit dann nicht unbedingt förderlich sein. Damit alles dem Wohlbefinden und der Gesundheit dient, versieht Zillig seinen heiteren Dienst und nimmt sich für eine Führung so viel Zeit, wie sie eben dauert. Das ist der Gast der Obermain Therme wert, denn die Führung ist im Eintrittspreis inbegriffen. Voranmeldung aber wäre hilfreich. Ein gutes Dutzend Stationen findet Beleuchtung, historische Zusammenhänge auch und die medizinischen erst recht. Wer weiß schon, dass die Haut beim Saunieren um ein Achtel an Fläche Dehnung erfährt? Am Ende wird durch eine Urkunde kundgetan, dass dieser oder jener das Ritual „Saunabaden richtig“ dampfend, ehrbar und tapfer durchgemacht hat. „Zur Bestätigung dessen, wird in aller schuldigen Ehre und Bescheidenheit“ von Peter Zillig ein Diplom ausgehändigt.

Näheres zum Saunadiplom und weiteren Kursen unter 09573/ 9619-0.



Peter Zilligs bei der fröhlichen Übergabe eines Sauna-Diploms

Winterzeit



Kuschelige Winterträume

Draußen klirrender Frost, drinnen pure, wohlige Entspannung im Warmen: Mit unseren Winter-Arrangements machen wir Ihnen jetzt Lust auf kuschelige Winterfreuden! Genießen Sie einen ganzen schönen Tag lang ursesunden Badespaß im ThermenMeer und wohlige Wärme im SaunaLand. So schön kann der Winter sein! Dürfen wir Sie mit unseren Genießer-Arrangements zu einem winterlichen Sinnestrraum verführen?



EIN TAG WINTERGLÜCK

im ThermenMeer	14,50 €
im ThermenMeer & SaunaLand	23,50 €

WINTER-WELLNESS 52,00 €

Verbringen Sie einen ganzen Tag in der wohligen Wärme von ThermenMeer und SaunaLand inklusive Zwei-Gang-Bademantel-Menü, wohltuender Aromaöl-Massage (15 Min.) und würzig heißem Getränk „Winterzauber“.

Arrangement für Zwei

MEERESRAUSCHEN 119,00 €

Preis für 2 Personen

Endlich Zeit zu zweit... beim Tagesaufenthalt in ThermenMeer und SaunaLand. Im Arrangement enthalten sind außerdem eine Wellness-Massage mit hochwertigem Aromaöl (pro Person 15 Min.) sowie ein Candle-Light-Dinner (drei Gänge) im Bademantel für zwei Personen.

KRIMI-ARRANGEMENT 45,00 €

Ohne Krimi geht die Mimi nie ins Bad ... Unser Krimi-Arrangement kam vergangenes Jahr „mordsmäßig gut“ bei Ihnen an – Zeit für eine Fortsetzung! Auch der druckfrische Nachfolger des Erfolgsautors Helmut Vorndran verspricht Spannung, Gänsehaut und beste Unterhaltung. Neben dem Taschenbuch beinhaltet das Arrangement einen Tagesaufenthalt in ThermenMeer und SaunaLand, ein Zwei-Gang-Bademantel-Menü, sowie einen Cocktail namens „Mai Hai“.

Signierstunde
mit dem Autor
Helmut Vorndran:
17.12.2014
ab 18 Uhr,
Eingangsbereich

Das Buch ist auch
einzeln erhältlich:
„Der Fall Buddha“

6,90 €



OBI - kann Weihnachten

Ein Baumarkt und Weihnachten? Wird Weihnachtsstimmung jetzt schon gehackt oder gar geschraubt? Unüberbrückbar sind die Begriffe OBI-Baumarkt und Besinnlichkeit absolut nicht. Gleich nach der Kasse rechts eröffnet sich ein Angebot an all dem, was Weihnachten schön macht. 200 qm Fläche stehen bereit für Spartipps, Bastel-Know-how und Weihnachtsschmuck. LED heißt das Zauberwort. LED ist der Trend und der ist mittlerweile warm in Licht und Ausstrahlung. Zudem „kommt man sparsamer weg, als wenn man Glühbirnen einschraubt“, weiß Marktleiterin Sabine Becker. In Beleuchtungsfragen hat sich nämlich sehr viel geändert, was die höhere Haltbarkeit von LED-Beleuchtungen ebenso zeigt, wie die reduzierten und doch völlig erhellenden Wattzahlen. Hinzu kommt noch ein allgemeines preisliches Entgegenkommen der Anbieter. Aber selbst Licht geht noch in De-luxe-Ausstattung. Dann, wenn LEDs frei von einer Kette per Fernbedienung zu leuchten beginnen. Weihnachtskugeln, Weihnachtsbäume, endlich einfach zu bedienende Christbaumständer, Weihnachtsbedarf, ja selbst bepflanzbare Rentiere - alles

bei OBI. In der Mainau. Ortswechsel. Von Weihnachten zum Winter sind es nur wenige Gedankensprünge. Auf in den Außenbereich. Dorthin, wo der Wintergrill aufgebaut wird und die Schneefräse etwas zu tun bekommt. Auch das ist Winterzeit. Schneeräumen leicht gemacht, verspricht OBI. Gemeint sind die verlässlichen und leistungsstarken Räumschnecken für den semiprofessionellen Einsatz vor der eigenen Haustüre. Spielend werden die Geräte mit Schneemassen fertig und machen ihr Heim wieder begehbar. Vielleicht kommen ja auch Gäste? Dann könnte man doch tun, was sich immer größerer Beliebtheit erfreut: Grillen bei Schnee und guter Laune. OBI ist Grillprofi und hat sein Grillsortiment allzeit im Haus. Apropos Haus: Stehen dort nicht Ihre Pflanzen? Manche von ihnen könnten einen Winterschutz gebrauchen. Dafür hat OBI ein Winterschutzangebot gegen Frost. Stamm-, Kronen- und Wurzelschutz lassen sich aus dem OBI-Sortiment gewährleisten. Weihnachten, Behaglichkeit, Schutz, Schnee und Eis - OBI kann Winter. Frohe Weihnachten, Lichtenfels.



textilambulanz

Express-Änderungsschneiderei GÜLENT

Erste Hilfe für Textilien aller Art! Das garantiert Nurcan Gülent Tokdemir. Die Express- und Änderungsschneiderin ist die neue zuverlässige Adresse in der Coburger Straße 40. Bei kleinen Arbeiten darf der Kunde gerne bei einer guten Tasse Kaffee auf seine Textilien warten. Türkische Gastfreundschaft trifft handwerkliches Geschick.



Coburger Str. 20, Tel. 169 47 84

Wir freuen uns auf Ihren Besuch – und als kleines Dankeschön erhalten Sie bei uns unverbindlich den Gutschein Flyer (1 Paar Wiener + 1 Getränk) zur Wiedereröffnung der Unterführung, nach Umgestaltung der Coburger Strasse.

- Blumengeschäft Rothlauf Coburger Str. 9
 - Germis Frisöre Coburger Str. 12
 - Martinas Fotostudio Coburger Str. 15
 - Namaste – Indisches Restaurant Coburger Str. 18
 - Mally Elektronik Coburger Str. 27
 - Fairflochten Coburger Str. 30
 - Der Stoffladen Coburger Str. 32
 - Die Reiseinsel Coburger Str. 34
 - Apfelbaum – Naturkost Coburger Str. 36
 - Postbank – Finanzberatung Coburger Str. 37
 - Die Modelleisenbahn Coburger Str. 39
 - Textilambulanz Gülent Coburger Str. 40
 - Pizzeria Sizilia Coburger Str. 40
- und im Bürgerbüro im Rathaus

Feiern Sie mit uns

in der neuen Unterführung

Wiedereröffnung nach Umgestaltung der „Coburger Strasse“

Mittwoch, 03.12.2014 16:00-20:00 Uhr

LICHTENFELS
DIE DEUTSCHE KORBSTADT

Gutschein für:
nur gültig am 03.12.2014

1 Paar Wiener

1 Getränk

nur solange Vorrat reicht



„Dieses Projekt wird im Städtebauförderungsprogramm „Aktive Stadt- und Ortsteilzentren - Leben findet Innenstadt“ mit Mitteln des Bundes und des Freistaats Bayern gefördert.“



LICHTENFELS
WOHNEN findet
INNENSTADT

Die Schönheit eines Lebenswerks

Zaungespräche, wenn man so will. Die führte Gernot Hesselbarth in diesem Jahr häufiger. Einfach darum, weil es für Passanten in den vergangenen Monaten verlockend war, den Mann in der unvermeidlich gewordenen Latzhose auf sein Tun anzusprechen. Zaungäste, sozusagen. Mit Schrauber oder Pinsel auf dem Gerüst an der Hauswand stehend, sorgte der Lichtenfelser dafür, dass sein Haus nach und nach immer fröhlichere Urstände zu feiern begann. Jetzt ist der Fachwerkbau nahe der Unterführung ein ansehnlicher Ausweis lohnender Eigeninitiative und Städtebauförderung - altes Lichtenfels in behaglicher Fachwerkschönheit. "Mein Lebenswerk", sagt der ehemalige Pädagoge und lacht. Seit 1981 hat er



immer wieder an dem Haus gewerkelt, an dem einst der alte Mühlbach floss und dessen Chronik er sich im Stadtarchiv erarbeitete. Er hat Balken weggestemmt, Dämmung erneuert, Elektrik auch. Ein Haus lebt, man lebt in ihm, man lebt gemeinsam. Seit 33 Jahren ist es in seinem Besitz und seit 300 Jahren existent. Einst war es vollkommen verschiefert und dann über viele Jahre mit grauen Platten verkleidet. "Mit den Platten war es unverkäuflich, die Leute haben es von außen gesehen und wollten es dann von innen erst gar nicht mehr sehen." Jetzt ist es aller Hüllen ledig und eine Attraktion in der Coburger Straße.

Zwei. Mindestens. Die Motive für die Restaurierung führen zurück in die Bewunderung alter Handwerkskunst und zur Freude über die Entdeckung eigener Fähigkeiten. Den Umgang mit der Gerungssäge hat er gelernt und Abbruchbalken gesichtet, um sie für sich zu nutzen. Auch die Fensterumrahmungen hat er selbst geschaffen. Für all das gibt es einen weit zurückliegenden Grund. Der ehemalige Mathematik- und Physiklehrer hatte immer Bewunderung für Handwerkskönnen übrig und in seinem 300 Jahre alten Haus steckt eine Menge davon. "Das alte Handwerk sollte wieder sichtbar werden", entschloss er und investierte. Vor allem Freizeit. Für das Denkmalamt hat er Buch über die Stunden geführt, denn Eigenleis-



Einst...



und heute



„Dieses Projekt wird im Städtebauförderungsprogramm „Aktive Stadt- und Ortsteilzentren - Leben findet Innenstadt“ mit Mitteln des Bundes und des Freistaats Bayern gefördert.“

tungen lassen sich steuerlich geltend machen. Vierstellig ist die Stundenzahl wohl, aber intensiv gelebte Zeit war das alles auch. "Wir haben uns Bücher über Lehm und Putz besorgt und wir haben Freilandmuseen besucht", erinnern sich Gernot und Alexandra Hesselbarth. Dabei haben sie ihre eigenen Fertigkeiten entdeckt und geschult. "Wie verputzt wird, haben wir uns angeeignet und die Farben wurden bei uns mit Pigmenten angerührt." Handwerkliches Talent scheint Hesselbarth gegeben. Wenngleich sein Zugang auch theoretischer Natur sein kann. "Du liest ein Buch übers Pflastern und kannst es", sagt seine Frau zu ihm. Aber er wiegelt humorig ab: "Ich schau aber auch zu, wenn Bauarbeiter pflastern." Unzählige Bücher habe man gewälzt und u. a. gelernt, wie man Farben mit Quark abbundet. Die Zusammenarbeit mit Denkmalamt und Städtebauförderung schildert das Ehepaar als unkompliziert und lohnend. Lange haben sich Hesselbarths um das Haus bemüht. Jetzt ernten sie "das gute Gefühl, etwas zu Ende gebracht" zu haben.



Gernot Hesselbarth



Alexandra Hesselbarth



Rita von Frantzky berät zu Sanierungsfragen

Über 50 Aussteller zum Thema Bauen und Renovieren haben auf der Baufachmesse in Lichtenfels am 11. und 12. Oktober ihre Produkte und Dienstleistungen angeboten.

Neben Handwerkern waren auch Finanzdienstleister vor Ort.

Als Sanierungsbeauftragte der Stadt Lichtenfels informierte Frau von Frantzky zum kommunalen Förderprogramm in den Sanierungsgebieten der Altstadt sowie über die Möglichkeiten der steuerlichen Abschreibung.

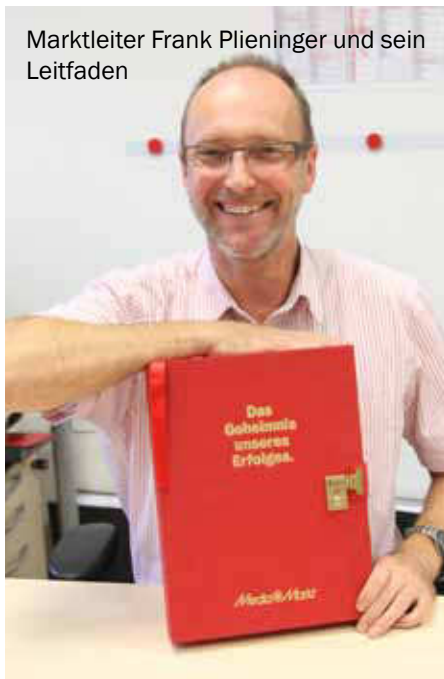
Das Interesse war groß, gerade auch junge Paare, die vom Umland in die Stadt ziehen wollten haben sich zum Thema informiert.



„Dieses Projekt wird im Städtebauförderungsprogramm „Aktive Stadt- und Ortsteilzentren - Leben findet Innenstadt“ mit Mitteln des Bundes und des Freistaats Bayern gefördert.“

Witzig mit Optionen auf Verlängerung

Marktleiter Frank Plieninger und sein Leitfaden



Werbekampagnen sollen witzig sein. „Und provozierend, damit am Stammtisch diskutiert wird“, erklärt Frank Plieninger. Der Leiter des Media Markts in der Mainau kennt da so einen hausinternen Witz. Und der geht so: Wir sprechen von Schließung und tags darauf feiern wir Neueröffnung. Mit Rabattaktionen und Schnäppchen. Den Witz macht Media Markt öfter und bundesweit. Aber mancherorts würde der Witz missverstanden. Dann sind sie da: Gerüchte, Gerüchte.

Ja, der Media Markt in Lichtenfels ist kein großer. Aber unter den bundesweit 250 von ihnen gibt es kleinere, weiß Plieninger. Mancherorts sind sie nur 800 qm groß, so der Herr über die 2000 qm in der Mainau. Seit dem 28. März 2014 zeichnet der Mann aus Baden-Württemberg hier verantwortlich und wurde zum Neu-Lichtenfelser. Ein überzeugter sogar, mit Bewunderung für heimische Genussskultur und den Reiz der Landschaft, den er mit seinem Motorrad erkundet. Den Lichtenfelser hat er als „freundlichen und verständnisvollen Kunden“ kennengelernt. Als jemanden, der Einsehen und Nachsicht aufbringt, wenn beispielsweise die Schlange an

der Kasse lang ist. Diese Höflichkeit „ist nicht Standard, im Schwabenland ist es schwieriger“, so der Mann lächelnd. Hinter dem Media Markt als Unternehmen mit familiärer Philosophie steht Plieninger voll und ganz. In seinem Büro bewahrt er einen Schatz, der jedem der deutschlandweit rund 250 Marktleiter ans Herz und in den Schrank gelegt wird. Beim Öffnen kommt ein dickes rotes Buch zum Vorschein, aufwendig gestaltet und in verschließbarem Schutzumschlag. Artikel 1 in ihm lautet sinngemäß: Der Mensch steht im Mittelpunkt! Der Mensch, das ist in diesem Fall ja auch der Lichtenfelser, mit dem sich Media Markt identifiziert. Darum erfolgte auch der Beitritt zum Lichtenfelser Stadtmarketingverein, um etwas für die Korbstadt zu bewirken. „Es ist phänomenal, was der Verein für Lichtenfels auf die Beine stellt“, so Plieningers Fazit. Für Lichtenfels will sich auch Media Markt einbringen, zu diesem Zweck führt er im Ort - so wie an allen Filialstandorten - auch Gewerbesteuer ab. Jede Filiale ist eine eigenständige GmbH“, versichert der Marktleiter. In Lichtenfels bietet sie 23 Arbeitsplätze und das Angebot zur Berufsausbildung. Dabei ist die Auswahl der Bewerber nicht von starren Vorgaben geprägt, sondern auch vom guten Eindruck, den ein solcher hinterlässt. Interesse, Enga-



gement und Loyalität werden als Qualifikationen bemerkt. Im dicken roten Buch steht auch, dass man Menschen so behandeln soll, wie man selbst behandelt werden möchte. Darum hatte Frank Plieninger während der WM auch den Grill angeworfen und für sein Team zum Länderspiel gegrillt.

Noch zwölf Jahre besteht der Mietvertrag für Media Markt in der Mainau. „Mit Optionen auf Verlängerungen“, fügt der Neu-Lichtenfelser hinzu. „Wenn wir wo hingehen, dann bleiben wir dort.“ Ziele für 2015 hat der Mann ins Auge gefasst, die Ziele für 2014 wurden umgesetzt. Darunter fiel auch die Optimierung der Ladenfläche, der einen besseren Kontakt zu den Verkäufern ermöglichte. Nun ist der Auftritt samt CI (Cooperate Identity) aufgefrischt worden und das Computerzeitalter hat im Haus eine besonders kundenfreundliche Seite. Über einen Terminal lassen sich Artikel nicht nur anschaulicher darstellen, sondern auch ohne Abnahmepflicht bestellen. Einfach darum, weil das Betrachten am Objekt eine objektivere Kaufentscheidung mit sich bringt. Und an Sonderaktionen für das kommende Jahr wird bei Media Markt auch schon überlegt. Auf jeden Fall mit Witz und Pfiff.



Wer will, der kriegt.

999.-

30.27 € 0% effektiver Jahreszins
monatl. Rate 33 Monate Laufzeit

IFA Messeneuheit

MIELE TMP 540 WP

Wärmepumpentrockner

- Punktgenaues Trocknen, dank Kalksensorik
- Trommelbeleuchtung
- Energieverbrauch lt. Hersteller im Jahr 235 kWh

Art.Nr.:1900869

8 KG

Trockenladung

Energieeffizienz-Klasse **A+**

Miele

Miele

MIELE WKF 110 WPS

Waschmaschine

- Startzeitvorwahl und Restlaufanzeige
- CapDosing - Waschmittel Portionskapseln für spezielle Anwendungen
- Mengenautomatik

Art.Nr.:1794696

Energieeffizienz-Klasse **A+**

8 kg

Waschladung



1400 U/Min.

8 KG riesiges Fassungsvermögen

TESTSIEGER*

Stiftung Warentest	GUT (1,7)
test	*Zusammen mit zwei Geräten anderer Marken
	Im Test: 13 Waschmaschinen Frontlader 1400 U/min
	Ausgabe 11/2014
	www.test.de

WKF 110 WPS

1099.-

33.30 € 0% effektiver Jahreszins
monatl. Rate 33 Monate Laufzeit

0% Finanzierung

Bei uns gibt's die 0% Finanzierung ohne Zusatzkosten mit 0% effekt. Jahreszins Ab 6 bis zu 33 Monaten Laufzeit und einer monatlichen Mindestrate von 10 €

Vermittlung erfolgt ausschließlich für unsere Finanzierungspartner: Santander Consumer Bank AG, Santander-Platz 1, 41061 Mönchengladbach
• Targobank AG & Co.KGaA, Kasernenstr. 10, 40213 Düsseldorf • Commerz Finanz GmbH, Schwanthalerstr. 31, 80336 München

MEDIA MARKT TV-HiFi-Elektro GmbH Lichtenfels

Mainau 4 • 96215 Lichtenfels • Tel. 09571/7550-0

Öffnungszeiten: Mo-Sa: 10-19 Uhr

Keine Mitnahmegarantie. Alles Abholpreise.

mediamarkt.de

Media Markt®

Ich bin doch nicht blöd.

Lif-Card

Der Lichtenfelser Einkaufsgutschein

Schenken Sie ein Stück Lichtenfels

Die Initiatoren – die Stad Lichtenfels, die Aktionsgemeinschaft Treffpunkt, die LIFE Werbegemeinschaft und der Stadtmarketingverein – führen zum Weihnachtsgeschäft ab Donnerstag, den 27. November 2014 unseren Lichtenfelser Einkaufsgutschein ein.

Die Lif Card – also unser Lichtenfelser Einkaufsgutschein – ist die ideale Geschenkidee für ein nahezu unbegrenztes Einkaufsvergnügen.

Sie möchten ein Geschenk übergeben, oder jemandem eine Freude bereiten? Sie suchen ein Präsent für ein Familienmitglied, einem guten Bekannten oder wollen als Firma einem Geschäftspartner oder Ihren Mitarbeitern einen Gutschein schenken?

Mit diesem Einkaufsgutschein können Sie allen eine Freude bereiten. Denn dieser Gutschein passt für unterschiedliche Bedürfnisse.

Er kann in vielen Geschäften, der Gastronomie, bei Dienstleistern sowie Freizeit – und Kultureinrichtungen eingelöst werden und Sie unterstützen mit Ihrem Kauf den heimischen Handel und die Wirtschaft.

So bereitet dieser Gutschein neben der Freude des Beschenkten und dem Einkaufsvergnügen auch eine Investition in unsere regionale Lebensqualität. Denn hierdurch wird unsere Kaufkraft in unserer Stadt und bei unseren Unternehmen gelassen, die ein vielfältiges Waren- und Dienstleistungsangebot für Sie bereithalten.

Was ist das?

Die LIF Card ist unser Lichtenfelser Einkaufsgutschein.

Wo bekomme ich den Gutschein?

Die Gutscheine sind als 10 Euro Einkaufsgutscheine bei den Geschäftsstellen der Sparkasse und der Raiffeisen-Volksbank, der Touristinformation, dem Bürgerbüro im Rathaus und in einigen

ausgesuchten Einzelhandelsbetrieben erhältlich.

Wo kann ich den Gutschein einlösen?

Der Kunde kann die LIF Card in allen teilnehmenden Partner - Unternehmen aus Handel, Dienstleistung, Gastronomie, Handwerk, sowie in Kultur- und Freizeiteinrichtungen einlösen.

Die teilnehmenden Unternehmen sind an dem Hinweisaufkleber

„LIF Card Einkaufsgutschein - Wir sind dabei!“

im Eingangsbereich sowie auf der Teilnehmerliste, die allen Gutscheinen beim Verkauf mitgegeben werden, zu erkennen.

Wie lange ist der Gutschein gültig?

Die Lif Card wird zum Weihnachtsgeschäft eingeführt, ist dauerhaft gültig und kann immer wieder neu von Ihnen gekauft werden.

Die Initiatoren bedanken sich herzlich bei unseren Sponsorpartnern

Raiffeisen-Volksbank
Lichtenfels-Itzgrund eG 

 Sparkasse
Coburg - Lichtenfels

die es uns durch Ihre umfassende und großzügige Unterstützung erst möglich machen, Ihnen, werte Lichtenfelserinnen und Lichtenfelser als auch unseren geschätzten Besuchern und Gästen, diesen Service für ein Einkaufserlebnis in Lichtenfels anzubieten.

Lif-Card

Der Lichtenfelser Einkaufsgutschein



Sind Sie auch dabei?

Alle teilnehmenden Unternehmen und Verkaufsstellen finden Sie in unserem Flyer. Einlösbar in vielen teilnehmenden Geschäften, der Gastronomie, bei Dienstleistern, Handwerksunternehmen, Freizeit- und Kultureinrichtungen.

Eine Initiative von:

Stadt Lichtenfels | Aktionsgemeinschaft Treffpunkt
LIFE Werbegemeinschaft | Stadtmarketing Lichtenfels

www.lif-card.de



Bayerisches Rotes Kreuz

Melissa Schwalb...



Dem Geist von Solferino verpflichtet

24. Juni 1859. Französische und österreichische Truppen stehen sich im lombardischen Solferino im Sardinischen Krieg gegenüber. 30 000 Männer werden sterben. Entweder sofort oder später, weil ihre Wunden nicht versorgt werden. Sie liegen schreiend am Boden und verstummen nach und nach. Die Moderne hat die Kriegsführung zur Kunst erhoben, eine organisierte Ver-

sorgung für Verwundete hat sie nicht. Ein Reisender kommt vorbei, ein Kaufmann aus der Schweiz. Sein Name: Henry Dunant. Er kann nicht fassen, was er sieht. Und er hilft. Ehrenamtlich und kompromisslos. Das Rote Kreuz wird in Solferino geboren. Rotes Kreuz auf weißem Grund - die Umkehrung der Schweizer Fahne.

„Ich mach´ gerade Abitur - jetzt sitz´ ich schon wieder da.“ Ein Satz, der mit Selbstkritik spielt und mit einem Lächeln vorgebracht wird. Wenn Melissa Schwalb wieder „dasitzt“, dann bereut sie das nicht wirklich und ihrem Abitur wird das nicht schaden. Mehr noch: Auch als künftige Studentin will sie es sich nicht nehmen lassen, sich für Lichtenfels einzusetzen. Melissa Schwalb gehört zum Bereitschaftsdienst des BRK (Bayerisches Rotes Kreuz). Ehrenamtlich.

so eine pragmatische Grundeinstellung in den Worten mit. Irgendwann mit 13 Jahren kam sie nämlich auf die Idee, die Wartezeit zur Krankenschwester etwas abzukürzen. „Warum so lange warten, ich gehe ins Jugendrotkreuz.“ Hier erfuhr sie dann alles Mögliche über den Dienst am Kranken und Verletzten. Und sie lernte Kameradschaft und Teamgeist. Sie kam ihrem Berufswunsch ein bisschen näher. Ehrenamtlich.

Es beginnt in der Kindheit. Krankenschwester will das Mädchen werden, aber es dauert noch so lange, bis man groß ist. Richtig groß jedenfalls, denn noch ist sie erst 13 Jahre alt. Wenn Melissa Schwalb erzählt, dann schwingt

Melissa lacht. Sie lacht gerne und manchmal ist ihr Humor ein ganz klein wenig böse. Dann, wenn sie sich daran erinnert, wie selten sie von Menschen auf der Straße erkannt wird, denen sie schon einmal half. Weil sie dann eben nicht rot-weiß gekleidet ist. Der Krankenwagen (7,5 t), den sie fahren kann,

...hat Freude am Ehrenamt



unterscheidet sich in nahezu nichts von dem der hauptberuflichen Rettungsassistenten. Und die Fertigkeiten, in denen sie und die anderen Jungs und Mädels der Bereitschaft im Laufe der Zeit geschult wurden, machen sie zu unentbehrlichen Ersthelfern mit fundiertem Sanitätswissen. Wie liest sich ein EKG? Wie handhabt man einen Defibrillator? Wie eine Absaugpumpe? Welche Regelungen existieren zu Blaulichtfahrten? Neben dem, was sie über den menschlichen Körper und Organismus, zu Medikamenten etc. zu lernen hatte, kommen eine Reihe technischer Fragen und Belange. Und die können sich von Jahr zu Jahr ändern. Mit Neuerungen wird sie sich befassen. Ehrenamtlich.

Dem gängigen Klischee einer Jugendlichen entspricht Melissa Schwalb nicht - von wegen keinem Sinn für Gemeinschaft und Werte. So wie sie ist, gibt es noch eine Reihe junger Menschen im Lichtenfelser BRK. Sie lernen und fordern sich, pflegen Teamgeist, feiern gemeinsam und rücken aus, wenn der Nächste in Not ist. Ehrenamtlich. Über das Jugendrotkreuz kam die Lichtenfelserin zum Beruf und vom Beruf bald zum Studium. Die Krankenschwester weiß, dass sie dann noch weniger Freizeit haben wird. Aber sie wird für den Nächsten dabeibleiben. Ehrensache.



Kollege
Jens Gummerum



Henry-Dunant-Str. 6, Tel. 9590-0

m a r k t



Phänomene auf 2900 qm

Vor zwei Jahren baute sich Christian Werner seine Kindereisenbahn „mit 30-jähriger Verspätung“ um den Weihnachtsbaum auf. Ob man Weihnachten noch ernst nimmt, wenn man seit September mit Weihnachtsartikeln umgeben ist? Freilich, sagt die Familie Werner. Ein Blick hinter die Kulissen des Lebensmittelhandels diesseits und jenseits von Weihnachten.

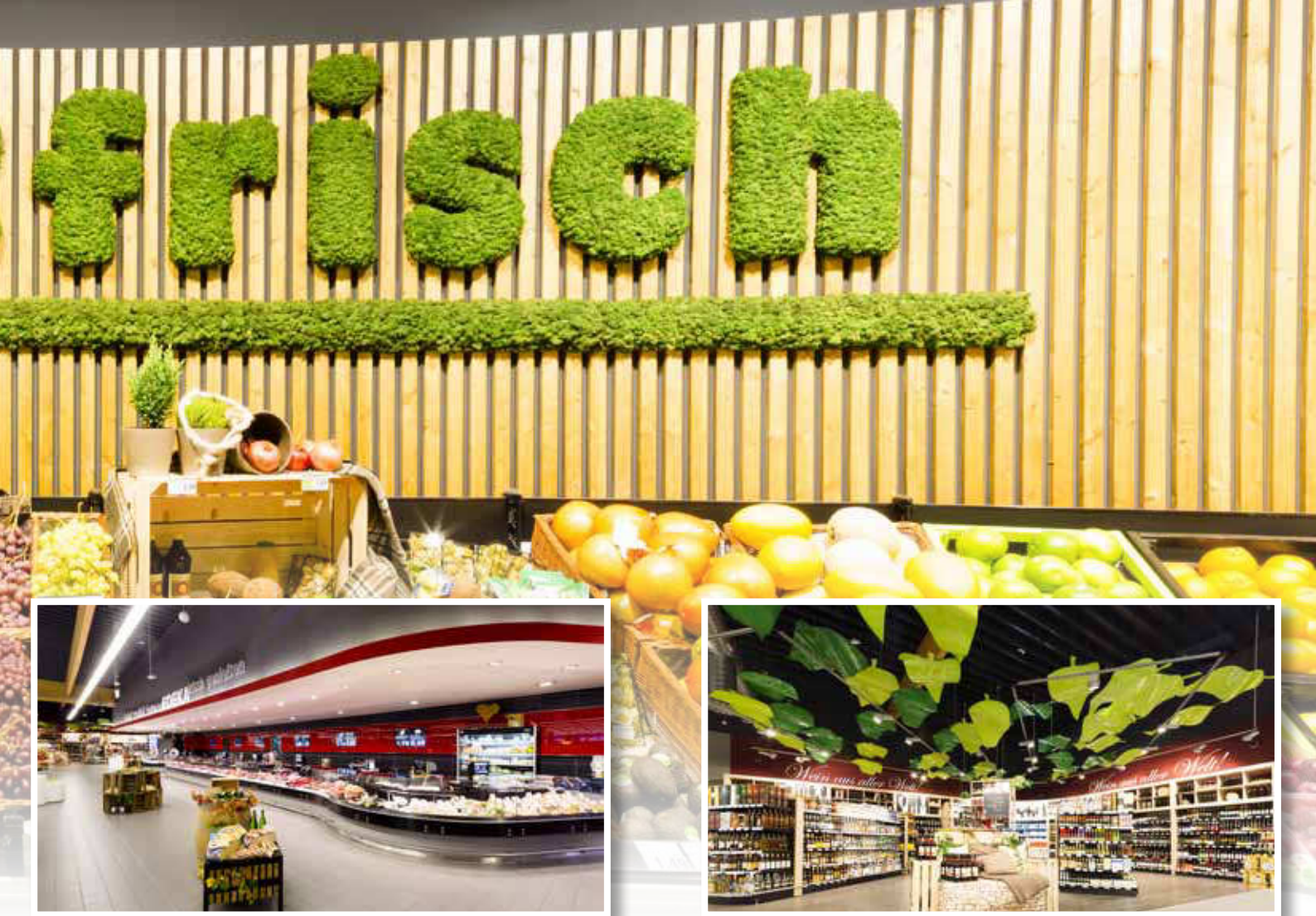
2900 Quadratmeter Verkaufsfläche, geschwungene Gänge, abgesenkte Regale und Verweilplätze. EDEKA in der Mainau ist ladenarchitektonisch aktuell, aber nach sieben Jahren waren Veränderungen in dieser Branche bislang üblich. Die geschehen jetzt fließend und betreffen vor allem Computeranlagen und Kühltechnik. Christian Werner und seine Mutter Marina Werner verabreden sich mit dem Stadtmagazin auf einen Plausch, der zu Facetten einer Branche führt, die zwischen Warenbeschaffung und Warenverkauf häufig unverstanden bleibt. 180 Mitarbeiter beschäftigt die Familie, die schon in fünfter Generation in Lichtenfels schaffend ist. Manchmal erwächst beim Gespräch das Gefühl, dass Werners selbst ihre Branche beschmuzzeln. Weil alles so komplex ist. „Was man im März nicht bestellt, bekommt man auf

Masse nicht“, erklärt Sohn Christian. Aber wer denkt im März schon daran, Weihnachtsartikel beim Großhandel zu bestellen? Muss man aber, denn auch der will seine Absätze einschätzen. Hinzu kommt, dass manch Artikel wetterabhängig ist, und ob der kommende Winter hart wird, lässt sich in einem März davor schlecht sagen. Es geht um Mengen, die auf eigenes finanzielles Risiko gelagert werden. Kürzlich haben sich Werners einen Spaß gemacht und in der Historie gekramt. In der Historie von Lebkuchen und Glühwein. Marina Werner rückt mit einer erstaunlichen Erkenntnis heraus: „Seit 15 Jahren kommen die Lebkuchen immer zur selben Zeit (38. Woche) bei uns an, was sich geändert hat, sind die Warenmassen.“ Der Kunde nimmt solche Phänomene anders wahr, er führt murrend an, „dass das ja wirklich immer früher wird.“ Irrtum, statistisch beweisbar und höchst verblüffend. Verblüffend auch, dass der Einkauf an einem 24. 12. zwischen 12-14 Uhr geradezu stressfrei sein soll.

Der Markt wird seit Umbau und Neueröffnung im Herbst 2012 bestens angenommen. Tatsächlich ist er so interessant konzipiert, dass sich auch Fachleute aus Dubai Anregungen aus

seiner Gestaltung holen. Nicht von ungefähr, denn dieser Lichtenfelser EDEKA dürfte so ziemlich der einzige Supermarkt sein, der sich in einem Buch findet. „Es gibt eine Studie der FH Coburg (Studienfach Innenarchitektur), aus der Anregungen entnommen worden sind“, erzählen Mutter und Sohn. Aber es habe auch Kundenbefragungen gegeben, samt Berücksichtigung von Kundenwünschen. Mitunter auch gegen kaufmännische Vernunft. Jede Regalabsenkung bedeutet weniger Verkaufsfläche. Und wenn Gänge verbreitert werden, um Rollstuhlfahrern behilflich zu sein oder Kunden Möglichkeiten zum Plausch einzuräumen, dann trifft das ebenfalls zu. Aber die Gänge bleiben breit und geschwungen, die Regalhöhen angenehm niedrig, der Harmonie den Vorzug vor bloßem Verkauf gebend.

Zurück zur Weihnachtszeit, zum Heiligen Abend. Konsum und Privatheit lassen sich trennen und man schmückt den Weihnachtsbaum erst am letzten Tag. Der Zauber der Weihnacht wird durch all die längst im Laden stehenden Artikel nicht ramponiert. Da erinnert sich auch ein 34-Jähriger seiner Kindereisenbahn.



WERNER

**Michelau
Lichtenfels
Burgkunstadt**

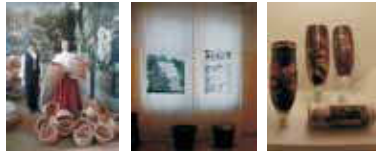
Lebensmittelkompetenz am Obermain

Wir ♥ den Obermain - bereits in der fünften Generation



www.edekawerner.de

www.facebook.com/edekawerner



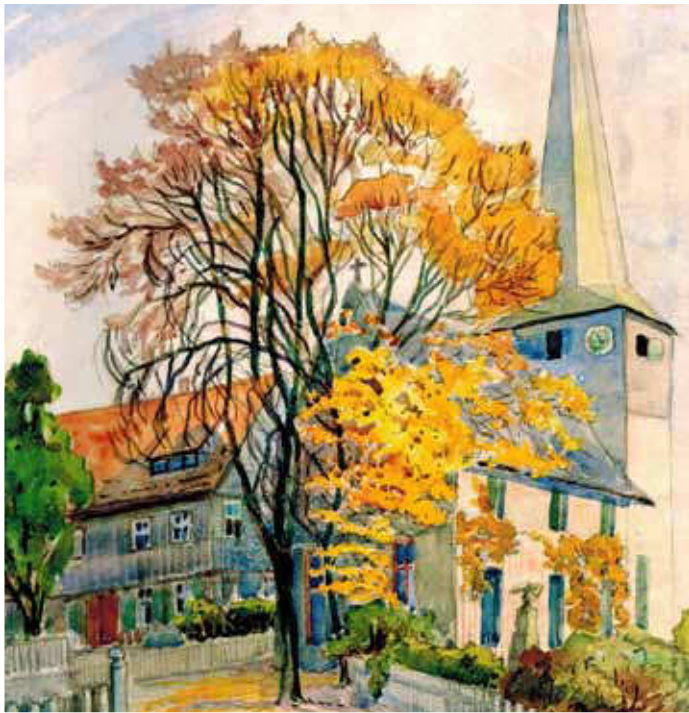
Stadtmuseum Lichtenfels

Bamberger Straße 3a

96215 Lichtenfels

Tel: 09571 795134

stadtmuseum@lichtenfels-city.de



Ausstellung „Forum Stadtteile“ - Buch a. Forst stellt sich vor

Ab dem 30. November 2014 findet die Reihe „Forum Stadtteile“ im Stadtmuseum Lichtenfels mit Buch am Forst eine weitere Fortsetzung.

Exponate und Bildmaterial zeigen neben Orts-, und Kirchengeschichte unseres nord-westlichsten Stadtteils auch die Geschichte der Vereine vor Ort.

Vernissage am Sonntag, 30. November um 14:00 Uhr

Öffnungszeiten der Ausstellung:

30. November 2014 bis 11. Januar 2015

Dienstag, Donnerstag und Sonntag: 14:00 bis 17:00 Uhr

Stadtmuseum Lichtenfels

Bamberger Str. 3 a

96215 Lichtenfels

Kellerbauer

Blaue Winternacht

Festliches Konzert

Leona & Stefan Kellerbauer
Sopran Tenor

Florian Markel
Am Klavier

mit "Leise rieselt der Schnee"
"Es blitzten die Sterne"
"White Christmas" uvm.
dazu besinnliche und lustige
Geschichten aus aller Welt

Sa, 13. Dezember 2014 - 19:30 Uhr
Ehemalige Synagoge Lichtenfels
Judengasse 12
Vvk.: Tourist-Info Lichtenfels, Marktplatz 10, Tel: 09571/795-101

Konzert „Eine blaue Winternacht“

Samstag, 13. Dezember 2014 um 19:30 Uhr – Ehemalige Synagoge Lichtenfels

Sopran & Tenor- Das Traumpaar Leona & Stefan Kellerbauer aus München kommt nach Lichtenfels für einen Abend im winterlichen Zauber.

Dazu vorgetragen besinnliche sowie lustige Geschichten aus aller Welt.

Mit ihren vielseitigen, klassischen und unterhaltsamen Programmen, begleitet von Pianisten, aber auch innerhalb von Opernfestspielen, Orchester- und Kirchen-Konzerten, tritt das Paar auf bekannten Bühnen vieler Orte, Städte und Länder, wie Deutschland, Italien, Österreich, Schweiz, Tschechien, Frankreich (Paris), USA, den Vereinigten Arabischen Emiraten (Dubai) und gar in Algerien (Algier), auf.

Mit Ihren Stimmen und Ihrer lebendigen Bühnenpräsenz singen sich die Beiden stets in die Herzen des Publikums und erzeugen so Spannung, Freude und Begeisterung. Begleitet werden sie von dem in München sehr bekannten Pianisten Florian Markel.

Der Eintritt beträgt im Vorverkauf 8,- € und an der Abendkasse 10,- €.

Karten gibt es in der Tourist-Information Lichtenfels, Tel: 09571/795101.

Ehemalige Synagoge

Judengasse 12 96215 Lichtenfels



STADTWERKE



Gas-und Wasserwerk • Verkehrsbetrieb



Montag - Freitag 08.00 - 12.00 Uhr

Montag - Donnerstag 14.00 - 16.00 Uhr

Wir sind auch außerhalb dieser Zeiten für Sie da.
Vereinbaren Sie bitte einen persönlichen Gesprächstermin.

In Notfällen erreichen Sie unseren Bereitschaftsdienst unter der Telefonnummer 09571/95520

*Wir sind für
Sie da!*



ERDGAS

Natürlich effizient



www.stadtwerke-lichtenfels.de

Die Chance auf tolle Gewinne verschenken

Sind Sie auch wieder auf der alljährlichen Suche nach einem ganz besonderen Weihnachtsgeschenk für Ihre Liebsten? Verschenken Sie doch in diesem Jahr das „etwas andere Geschenk“: die Chance auf attraktive Gewinne! Sie erhalten ein Jahres-Geschenk-Los des Gewinnsparevereins Bayern e.V. ganz einfach in Ihrer Raiffeisen-Volksbank Lichtenfels-Itzgrund eG.

Sparen, helfen und gewinnen

Mit einem Gewinnsparlos sichern Sie sich jeden Monat die Chance auf attraktive Gewinne. Dabei beträgt der monatliche Loseinsatz 5 Euro. Davon werden 4 Euro am Jahresende an die Kunden als „Sparbeitrag“ zurückerstattet. Mit nur 1 Euro Einsatz haben die teilnehmenden Kunden die Chance, Geldgewinne von bis zu 10.000 Euro sowie

wertvolle Sachpreise (z.B. Autos, Reisen, etc.) zu erzielen. Die Teilnahme ist ab 18 Jahren möglich.



Unser Geschenketipp zu Weihnachten: Schenken Sie Ihren Liebsten ein Jahres-Geschenk-Los!

„10-gewinnt“

Der Mindestgewinn in Höhe von 3 Euro wird auf die letzte Ziffer ausgelost. Das heißt, bei 10 Losen mit aufeinander folgenden Endziffern ist ein Gewinn von 3 Euro sicher. Der Loseinsatz wird somit reduziert und die Gewinnchance verzehnfacht.

Jedes Gewinnsparlos hilft

Doch mit dem Spieleinsatz sichern Sie sich nicht nur die Chance auf tolle Sach- und Geldgewinne. Mit jedem Los unterstützen die Losinhaber auch soziale, karitative und gemeinnützige Einrichtungen. So konnte die Raiffeisen-Volksbank Lichtenfels-Itzgrund eG in diesem Jahr wieder mehr als 60.000 Euro an wohltätige Organisationen, Sportvereine, Kindergärten und Schulen im Geschäftsgebiet der Bank verteilen. Jeder einzelne Gewinnsparer tut also auch „Gutes“ für die heimische Region.

Informieren Sie sich jetzt!

Weitere Informationen erhalten Sie in Ihrer Raiffeisen-Volksbank Lichtenfels-Itzgrund eG sowie unter www.rv-bank-lif.de.

Hauptgewinn 1. Quartal 2015:

monatlich 10x Audi S1 Sportback

Besuchen Sie die Audi S1-Roadshow vom 08.12. - 12.12.2014! Infos unter: rv-bank-lif.de



Raiffeisen-Volksbank
Lichtenfels-Itzgrund eG



Attraktive Gewinne für 2015 in Bayern

Monatliche PKW-Hauptgewinne



Sonderverlosungen



Weitere monatliche Gewinne

10x	Hauptgewinn	10.000,- Euro
10x	Hauptgewinn	5.000,- Euro
10x	Hauptgewinn	2.500,- Euro
100x	Hauptgewinn	1.000,- Euro
über 750x	Hauptgewinn	500,- Euro

und rund 1,3 Mio. Euro in Kleingewinnen zu 100,- Euro / 10,- Euro / 3,- Euro

Gewinnchance auf einen Hauptgewinn: 1 : 4.800

Ab 2015 neu:
monatlich 10
Apple iPhone 6
zu gewinnen!

Das Gewinnsparglos des VR-Gewinnsparvereins Bayern eV ist die clevere Kombination aus Gewinnen, Sparen und Helfen. Sie erhalten es in Ihrer Raiffeisen-Volksbank Lichtenfels-Itzgrund eG.

Mit monatlich 5,- € sind Sie dabei, davon werden 4,- € für Sie gespart und mit nur 1,- € nehmen Sie an den Verlosungen teil. Teilnahme ab 18 Jahren!

www.helfengewinnt.de
www.rv-bank-lif.de | 09571 7970



Raiffeisen-Volksbank
Lichtenfels-Itzgrund eG





LICHTENFELS - D ALS DIE SUMM

Am Schnittpunkt der Möglichkeiten

„In den Vereinen wird gefiebert, das bekomme ich mit“, glaubt Gerhard Angermüller. Worauf der Rentner aus Buch a. Forst anspielt, ist das künftige Großereignis. Dem Ort steht eine 800-Jahr-Feier bevor. Impressionen aus einem Ort mit wechselhafter Geschichte auf 334 m ü. NN. Peripherie, weit draußen vor der Kreisstadt. Aber das macht den Reiz von Buch am Forst aus. Hier werden sie spür- und sichtbar, die Einflüsse aus dem fränkischen und thüringischen Raum. Ja sogar sächsisch war Buch a. Forst gewesen, teilweise zumindest. Damals, bevor das Heilige Römische Reich 1806 zu existieren aufhörte. Aber auch sonst hat Geschichte hier stattgefunden: Station für Kriegsflüchtlinge im Zweiten Weltkrieg, Verbindungen zu Stauffenberg. Und der berühmteste Sohn des Ortes war einst verantwortlich für die Geschicke des gesamten Landkreises: Landrat Helmut G. Walther. In der Gemeindegebietsreform habe Lichtenfels um Buch gekämpft, heißt es hier. Auch eine Art von Wertschätzung. Die findet nun einen Hö-

hepunkt in der Buch gewidmeten Sonderausstellung im Lichtenfelser Stadtmuseum.

Altes und Neues arrangiert sich hier, ohne sich voneinander abzugrenzen. In den Neubaugebieten wirkt die Architektur nicht wie ein Bruch mit dem alten Buch a. Forst. 12 Kinder seien hier in jüngster Zeit geboren worden, es gehe wieder aufwärts mit der Bevölkerungsentwicklung. Die liegt derzeit bei wohl 570 Büchern. Wer hierher zieht, hat berufliche und private Möglichkeiten nach Lichtenfels, Coburg, Bad Staffelstein oder Bamberg. Auch innerörtlich ist Engagement erwünscht - bei traditionsreichen Vereinen, die zum Zwecke weiteren Bestehens auch kluge Kooperationen eingehen.

Der Ortskern wird bestimmt durch die hoch aufragende evangelische Pfarrkirche St. Magdalena. In ihr



DAS GANZE IST MEHR ALS SEINER (ORTS)TEILE

Erstaunliches. Reiche Emporenma-
lerei aus der Barockzeit. Der Kirche
gegenüber gelegen ist ein Brunnen
mit kreisrunder Anlage und Bänken.
In der Nähe gar ein Schloss mit ei-
ner Baugeschichte, die ins 16. Jahr-
hundert reicht. Idyllisch im Sommer,
idyllisch auch im Herbst. Spielplätze
sind vorhanden, die Stadt Lichten-
fels hat kürzlich Anregungen zu ihrer
Verbesserung und Verschönerung
aufgegriffen. Verschönert und ver-
bessert hat sich auch die Verkehrrs-
ituation im Ort. „60-70 % weniger
Verkehr durch die neue Umgehung“,
so Angermüller, führe jetzt noch
durch den Ort. Eine Entlastung für
mehr Lebensqualität. Eingebunden
in ein Wanderwegenetz, ist Buch a.
Forst ein Flecken, von dem aus sich
die Schönheit des nördlichen Land-
kreises erwandern lässt.



Auf Schritt und Tritt
Entdeckungen möglich



Lichtenfelser Vereine stellen sich vor



Pragmatisch, praktisch - gut

Eine Damenriege hat gut lachen: Ihr 1. FC Trieb dürfte nämlich eine Rarität darstellen, schließlich gibt es doch wohl kaum einen Fußball-Verein, bei dem die Vorstandschaft aus Frauen besteht. Aber der im Grunde beinahe hundertjährige 1. FC Trieb ist gar kein reiner Fußballverein. Er ist viel mehr und untrennbar mit dem Ort verbunden.

„Wir Frauen haben es geschafft“, sagt 2. Vorsitzende Waltraud Schramm. Was es zu schaffen bzw. zu bewältigen galt, war eine Misere. Seit Jahren schon wurde beim 1. FC Trieb nicht mehr gekickt. Es gebrach an einer Fußballmannschaft. Und das soll ein Fußballverein sein? Eben das ist der Verein längst nicht nur. 1976 wurde mit der Gymnastik- und Tanzgruppe ein Ableger aus der Taufe gehoben, der in Krisenzeiten

zeigen wird, wie Vereinsleben aufrecht zu halten ist: durch Freude an der Bewegung.

Bewegte Zeiten kennt der Verein überhaupt. Erster Weltkrieg, Weltwirtschaftskrise, Zweiter Weltkrieg. Einmal wurde er finanziell auch hart dafür bestraft, dass er durch Spielabbruch gegen eine unrechtmäßige Schiedsrichterentscheidung protestierte. Aber zwischen Aufstiegen und Abstiegen, Erfolgen und Einstellungen des Spielbetriebs, wusste man sich doch immer zu helfen. Irgendwie lässt sich ein gewisser Pragmatismus aus der Vereinsschönchronik herauslesen. Ein Beispiel aus der Nachkriegszeit: Man erwarb für wenig Geld einen Posten amerikanischer Soldatenhemden, ließ sie färben und kam so zu den ersten „Trikots“. Eben dieser Pragmatismus



Es geht wieder aufwärts, die neue Mannschaft steht

findet sich auch in der jüngsten Vergangenheit auch. Eine Clique junger Männer bemerkte, dass der Fußballplatz stillgelegt war. Sie fragte nach, ob man kicken dürfe. „Leute, ihr stellt euch mal vor“, hieß es seitens der weiblichen Vorstandschaft. In der Seemannssprache würde man bei dem, was dann passierte, von einem Shanghai sprechen. Die 18-25 Jahre alten Männer wurden umstandslos für eine Mannschaft überzeugt. „Binnen dreier Tage war das geregelt“, sagt Waltraud Schramm. Mittlerweile haben weitere Spieler Blut geleckt und nun wird der Platz, der trotz jahrelanger Stilllegung des Spielbetriebs vom Verein immer gepflegt worden ist, in der B-Klasse 1/Lichtenfels bespielt. Das haben die Frauen geschafft und noch viel mehr. Beispielsweise Erfolge der Tanzgruppe samt Fernseauftritt im Bayerischen Fernsehen. Die Chronik verrät weiterhin: „Das Aushängeschild ist jetzt die Gymnastik- und Tanzgruppe, deren Unternehmungen und Auftritte von Erfolg

gekrönt sind (...) Im Wettbewerb Sterne des Sports wurde die Gymnastik- und Tanzgruppe auf Landkreisebene 1. Sieger und erhielt für ihr ehrenamtliches soziales Engagement den Großen Stern in Bronze. Trieb fühlt sich seinem 1. FC verbunden. Und umgekehrt. Kaffeekränzchen, Weinfahrten, Helferessen und Sportkirchweihen sorgen für Verbundenheit und beleben Traditionen.



Die große Weihnachtskugelaktion - eine runde Sache

Immer wieder tritt die Vitale Apotheke in der Mainau aus dem Alltagsgeschäft hervor, um ihre originelle Seite zu zeigen. In der Adventszeit ist diese Seite auch noch warm und hilfsbereit. Ab dem 1. Advent darf sich Lichtenfels in der Apotheke der Mainau auf eine Weihnachtskugelaktion freuen, bei der das Beste vor Ort bleibt: Erlöse für Bedürftige. Adressat der lebenswerten Aktion soll nach Auskunft des Geschäftsführers der Vitalen Apotheke, Dr. med. Jürgen Christian Auernhammer, die Lichtenfelser Tafel werden.

Dr. med. Jürgen
Christian Auernhammer



ERKÄLTUNGSFREI DURCH DIE ADVENTSZEIT!

1. bis 31. Dezember 2014

Grippe



Grippostad C*
bei grippalem Infekt
und Erkältungs-
krankheiten
24 Kapseln

5,98 €
1) statt 10,98 €
Sie sparen **45%**

Grippe



Paracetamol 500 mg*
ratiopharm
20 Tabletten
bei Fieber und
Schmerzen

0,98 €
1) statt 2,40 €
Sie sparen **59%**

Husten



Mucosolvan*
Retardkapseln 75 mg
20 Stück
befreit die Bronchien und
erleichtert das Abhusten

6,98 €
1) statt 11,57 €
Sie sparen **39%**

Husten



ACC akut 200* ★
20 Brausetabletten
bei Verschleimung
& zur Erleichterung
des Abhustens

2,68 €
1) statt 5,97 €
Sie sparen **55%**

Nebenhöhlen



**Nasenspray
Ratiopharm E*** ★
15 ml (13,20 € pro 100 ml)
frei von Konservierungsstoffen

1,98 €
2) statt 4,48 €
Sie sparen **55%**

Erkältung



Advanta
Heißer Holunder
10 Portionsbeutel
verschiedene Sorten
für kalte Tage

2,28 €
2) statt 2,98 €
Sie sparen **23%**

96215 Lichtenfels Mainau 4
Telefon 0 95 71 947 90 80
Fax 0 95 71 947 90 88
info@gesundheitslife.de

Mo - Sa
9 bis 20 Uhr

VITALE
APOTHEKE LIFE

Dr. med. Jürgen Christian Auernhammer
Apotheker, Geriatrische Pharmazie

Angebote können nicht mit anderen Rabattmodellen kombiniert werden.

1) statt = einheitlicher Apothekenabgabepreis zur Verrechnung mit der Krankenkasse (wenn UVP) 2) statt = unser vorheriger Preis, Stand 15.11.2014

* Zu Risiken und Nebenwirkungen lesen Sie bitte die Packungsbeilage oder fragen Sie Ihren Arzt oder Apotheker.
Für Druckfehler keine Haftung, Abgabe in haushaltsüblichen Mengen, solange der Vorrat reicht, pro Person ein Gutschein, Produktabbildungen können abweichen

Kontowechsel zur Sparkasse? Sie sagen ja. Wir kümmern uns um alles Weitere.

- ✓ Karte(n) ✓ Dispo* ✓ Online-Banking ✓ Telefon-Banking
- ✓ Änderungsmitteilungen ✓ Einzugsermächtigungen
- ✓ Dauerauftragseinrichtung ✓ Guthabenübertrag*

*Bonität vorausgesetzt

90 % unserer Kunden
beurteilen die Sparkassen
mit „ausgezeichnet“
„sehr gut“ und „gut“.*

*Auszug aus dem Sparkassen-Kundendialog 2013



Deka
Investmentfonds

VER | SICHER | UNGS
KAMMER
BAYERN



Sparkasse
Coburg - Lichtenfels

Beim Wechsel Ihrer Kontoverbindung gibt es einiges zu tun. Mit unserem bequemen und kostenfreien Kontowechsel-Service unterstützen wir Sie gerne, damit alles schnell und reibungslos klappt. Jetzt wechseln und von unserem Sparkassen-Girokonto mit vielen Service-Extras profitieren. Mehr Informationen auf www.sparkasse.de/girokonto. **Wenn's um Geld geht – Sparkasse.**

OBI®

Mach's einfach

mit OBI



Top-Preis

17,99
ab

Weihnachtsbaum

Ausgesuchte Qualitätstanne mit besonders dichten, dunkelgrünen, langen Nadeln bis in die Spitzen.
Höhe ca. 115 - 150 cm: Art.-Nr. 414979 5 u.a. € 17,99 /St.
Höhe ca. 150 - 170 cm: Art.-Nr. 598814 2 u.a. € 19,99 /St.
Höhe ca. 170 - 200 cm: Art.-Nr. 414982 9 u.a. € 29,99 /St.

*Der Coupon ist nicht mit anderen Rabattaktionen/Coupons kombinierbar, einmalig und nicht nachträglich einlösbar. Auch nicht einlösbar beim Einsatz der OBI Top-Kunden-Karte im Sofortrabatt-Status. Ausgenommen sind Kautions, Pfand, Zeitschriften, Tabakwaren, Service, Bücher, Küchen und OBI Geschenk-Karten. Gültig nur in teilnehmenden Märkten.

Jetzt Weihnachtsbaum kaufen und

10 % Rabatt
im Januar sichern!

So funktioniert's: Beim Kauf eines ungetopften Weihnachtsbaums erhalten Sie einen Coupon* über 10 % Rabatt auf Ihren Einkauf ab € 50,- vom 01.01. bis 31.01.2015.

OBI Markt Lichtenfels · Mainau 13 · 96215 Lichtenfels · Tel. 09571-897850

Öffnungszeiten: Mo.-Sa., 8.00-20.00 Uhr